

## Maximale Flexibilität für moderne IT-Strukturen

Die Attachmate® Reflection® Enterprise Suite 2011 vereint die modernsten Windows- und browserbasierten Terminalemulatoren in einer leistungsstarken Lösung. Mit dieser robusten Suite arbeiten Sie dank zentraler Verwaltung und verbesserter Anpassungsmöglichkeiten zeiteffektiv und verfügen gleichzeitig über konkurrenzlose Sicherheit für Hostsitzungen. Sie unterstützt Windows 7, Windows Vista, die neuesten Sicherheitsstandards sowie moderne Virtualisierungstechnologien. Mit der Reflection Enterprise Suite 2011 können Sie von zentraler Stelle aus wahlweise eines oder beide Produkte für beliebige Gelegenheits- oder Hauptbenutzer bereitstellen, unabhängig davon, ob sich die Benutzer vor Ort oder an einem entfernten Standort befinden.

### KOMPONENTEN DER SUITE

Die Reflection Enterprise Suite 2011 beinhaltet zwei Produkte:

- Reflection Standard Suite 2011: Terminal-emulationssoftware, über die Windows-Benutzer mit Hostanwendungen auf IBM-, UNIX- und OpenVMS-Systemen verbunden werden können.
- Reflection for the Web 2011 Standard Edition: Terminalemulationssoftware, über die Browserbenutzer mit Hostanwendungen auf IBM-, UNIX- und OpenVMS-Systemen verbunden werden können.

### Die Reflection Standard Suite 2011 bietet folgende Möglichkeiten:

- Verbindung von Windows-Benutzern mit Anwendungen auf IBM Mainframe-, IBM AS/400-, UNIX- und OpenVMS-Hosts
- Unterstützung moderner Betriebsumgebungen wie Windows 7, Windows Vista, Windows Server 2008, Microsoft App-V, VMware und Citrix XenApp
- Verbesserte Datensicherheit durch Maskieren von Kundendaten auf Live-Hostbildschirmen, Zuweisen bestimmter Zugriffsberechtigungen auf Daten für verschiedene Benutzergruppen und Protokollierung des Zugriffs auf Kreditkartendaten durch Mitarbeiter
- Verhinderung von Hostverbindungen über nicht sichere Protokolle und Konfigurationen dank PCI/DSS-Modus
- Vertraute und zugleich optimierte Benutzeroberfläche im Browser-Benutzeroberflächenmodus
- Verbesserte Benutzerproduktivität durch konfigurierbare Registerkarten, schnellere VBA-Makros und Schlüsselfunktionen in Windows 7
- Übersichtliche Desktopgestaltung und gezielte Funktionseinschränkung durch individuelle Auswahl der installierten Funktionen
- Automatisierung von Routineaufgaben auf der vertrauten VBA-Plattform
- Benutzerdefinierte Anwendungen zur Integration von Reflection-Sitzungen mit einer einbettungsfähigen .NET-Terminalsteuerung
- Ausführen von EXTRA!®- und Reflection-Sitzungsdateien, -Makros und zugehöriger HLLAPI-Anwendungen
- Schutz bei der Übertragung vertraulicher Daten mit aktualisierten SSL/TLS- und SSH-Sicherheitsprotokollen

### Neue Funktionen in Reflection Standard Suite 2011

- Qualifiziert für die Logos „Compatible with Windows 7“, „Citrix Ready“ und „VMware Ready“
- Unterstützung moderner Betriebsumgebungen wie Windows 7, Windows Vista, Windows Server 2008, Microsoft App-V, VMware und Citrix XenApp
- Einhaltung neuer PCI DSS-Anforderungen dank verbesserter Sicherheitsfunktionen
- Microsoft-Multifunktionsleisten- und browserähnliche Benutzeroberflächenmodi
- Unterstützung des Standards SFTP 4.0
- .NET-Steuerung zur Erstellung benutzerdefinierter Anwendungen mit Einbettung von Reflection-Terminalsitzungen
- Integration mit Microsoft Office 2010
- Schnellere Ausführung von VBA-Makros
- Aktualisiertes Attachmate-Anpassungstool für flexiblere Konfigurationsoptionen
- Unterstützung von dreifachen Mausclicks



**Reflection for the Web 2011 Standard Edition bietet folgende Möglichkeiten:**

- Sichere Browserverbindungen lokaler und entfernter Benutzer zu Anwendungen auf IBM Mainframe-, IBM AS/400-, UNIX- und OpenVMS-Hosts
- Zentrale Installation, Bereitstellung und Verwaltung Ihrer Terminalemulationsanwendungen
- Unterstützung neuer Technologien, darunter Windows 7, Google Chrome, zLinux sowie Microsoft-, Citrix- und VMware-Virtualisierungsplattformen
- Nutzung skalierbarer Hochleistungsserver in vollem Umfang mit dem automatischen 64-Bit-Installationsprogramm für Windows und Linux
- Verwendung der JavaScript-Makroaufzeichnung zum Erstellen komplexer Makros, mit denen sich Geschäftsprozesse schnell automatisieren lassen
- Ziehen und Ablegen von Symbolen auf einer konfigurierbaren Symbolleiste – darüber hinaus Zuordnen von Befehlen, Tastaturaktionen und Makros zu benutzerdefinierten Schaltflächen
- Authentifizierung von Benutzern mit Active Directory, LDAP, X.509-Smartcards, Kerberos und Webportal-Authentifizierungsmethoden
- Steuerung des Benutzerzugriffs auf vertrauliche Daten und Ressourcen mithilfe von Enterprise Directory Services (z. B. Active Directory), ohne Änderungen am LDAP-Schema oder an LDAP-Daten vornehmen zu müssen
- Problemlose Einhaltung von Vorgaben wie PCI (Payment Card Industry), Sarbanes-Oxley, Gramm-Leach-Bliley, HIPAA und Basel II
- Nutzungsüberwachung in Standarddesktop- oder Citrix-Umgebungen mit dem Reflection-Nutzungsüberwachungsserver

**Neue Funktionen in Reflection for the Web 2011 Standard Edition**

- Native 64-Bit-Unterstützung für Windows- und Linux-Server für verbesserte Leistung und Skalierbarkeit
- Schnelle Automatisierung von Geschäftsprozessen mit einer JavaScript-Makroaufzeichnung
- Einfachere Verwaltung von Zugriffsrechten für Benutzer durch einen Zugriffsbericht für LDAP-Sitzungen
- Konfigurierbare Symbolleiste, auf der Benutzer Dateiübertragungsanforderungen sowie häufig verwendete Befehle, Makros und andere Aktionen benutzerdefinierten Schaltflächen zuordnen können
- Verstärkte Hostsicherheit mit Aktualisierungen für Tomcat Servlet Engine und Java Runtime des Reflection-Servers

**Produkt highlights****Bereit für Windows 7 und Office 2010**

Reflection Enterprise Suite 2011 wurde so konzipiert, dass die Sicherheits- und Produktivitätsfunktionen von Windows 7 und Microsoft Office 2010 in vollem Umfang genutzt werden können. Mit der Unterstützung für vertrauenswürdige Speicherorte, die Benutzerkontensteuerung (User Account Control; UAC), die Multifunktionsleisten-Benutzeroberfläche von Microsoft (Ribbon UI), VBA, die .NET-Architektur und WER-Feature (Windows Error Reporting) ermöglicht Reflection eine optimale Ausnutzung Ihrer vorhandenen Microsoft-Produkte.

Reflection for the Web 2011 Standard Edition läuft nahtlos auf allen Plattformen, die die aktuellen Versionen von Java unterstützen, einschließlich Windows 7.

**Erfüllung der aktuellen Sicherheitsanforderungen**

Die Reflection Enterprise Suite 2011 ist ganz speziell auch im Hinblick auf die Abwehr von Bedrohungen für das Netzwerk und die Erfüllung Ihrer Anforderungen an die externe Sicherheit konzipiert worden. Reflection ist nach FIPS 140-2 geprüft sowie nach den PKI-Anforderungen des US-Verteidigungsministeriums zertifiziert und erfüllt somit die Hochsicherheitsstandards der US-Regierung. Dieses hohe Sicherheitsniveau gewährleistet die Einhaltung der Vorgaben gemäß Sarbanes-Oxley, HIPAA und Basel II.

Und das ist noch nicht alles: Reflection Enterprise Suite 2011 wurde für die Einhaltung der neuesten PCI DSS-Anforderungen konzipiert. Die neuen Sicherheitsfunktionen ermöglichen die Maskierung von Daten auf Live-Hostbildschirmen, das Redigieren von Daten bei der Eingabe, das Verhindern der Verbindungsherstellung zu Hostsystemen über Drahtlosnetzwerke und andere nicht sichere Konfigurationen und Protokolle, das Protokollieren des Zugriffs auf Kreditkartendaten durch Mitarbeiter und das Definieren bestimmter Datenzugriffsebenen für verschiedene Benutzergruppen.

Und mit einem Upgrade auf Reflection for the Web 2011 Enterprise Edition können Sie sogar eine zusätzliche Schutzebene vor dem Host mit Secure Token-Autorisierung hinzufügen.

**Maximale Benutzerproduktivität mit reaktions-schnellen optimierten Funktionen**

Die Reflection Enterprise Suite 2011 stellt eine Vielzahl nützlicher Produktivitätsfunktionen zur Verfügung. Durch anpassbare Registerkarten können verschiedene Hostanwendungen leichter unterschieden werden. Der neue browserähnliche Benutzeroberflächenmodus bietet eine vertraute, intuitiv navigierbare Schnittstelle mit optimaler Ausnutzung der Bildschirmfläche.

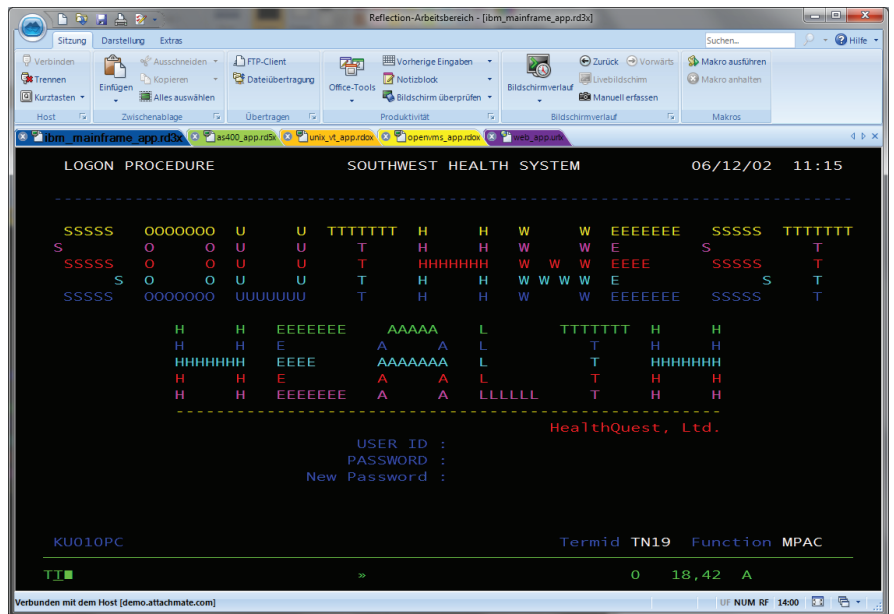
Durch die Integration von Office 2010 lassen sich Hostdaten ganz einfach per Mausklick in ein Word-Dokument, eine E-Mail-Nachricht oder in eine PowerPoint-Folie einfügen. Dank Reflection Enterprise Suite 2011-Funktionen wie „Automatisches Vervollständigen“, „Automatisches Erweitern“, „Rechtschreibprüfung“, „Notizblock“, „Vorherige Eingaben“ und „Bildschirmverlauf“ können Hostanwendungen ganz einfach wie Office-Anwendungen genutzt werden.

### Überschaubarkeit der IT-Strukturen

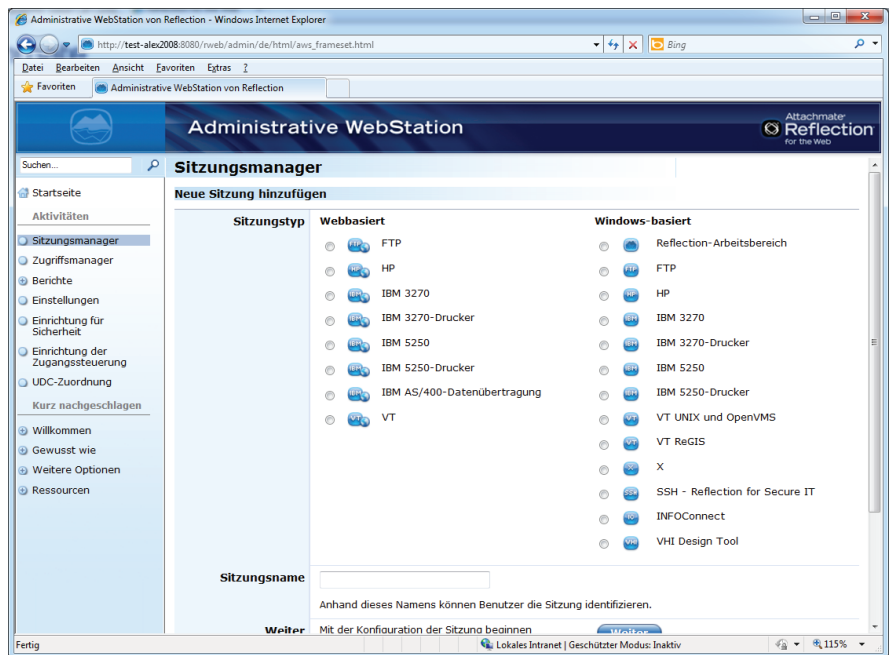
Die Reflection Enterprise Suite 2011 bietet Ihnen die nötige Flexibilität, die zur Verwaltung komplexer IT-Umgebungen erforderlich ist, von zentralen Verwaltungsmöglichkeiten bis hin zu leistungsfähigeren Anpassungstools. Sie können dynamische Echtzeitaktualisierungen von Benutzerkonfigurationsdateien implementieren und die zu installierenden Funktionen detailliert auswählen, um den Desktop übersichtlich zu gestalten und die Funktionsauswahl gezielt einzuschränken. Mit dem Reflection for the Web-SDK können Sie benutzerdefinierte Lösungen erstellen oder Emulationsapplets in andere Java-basierte Technologien integrieren.

### Integration entscheidender Technologien

Die Reflection Enterprise Suite 2011 unterstützt eine Kombination bewährter und brand-neuer IT-Technologien, darunter Windows 7, Active Directory, Gruppenrichtlinien, Microsoft App-V, VMware, Citrix XenApp sowie IPv6 und 64-Bit-Systeme.



Reflection for IBM® 2011 im MDI-Modus (Multiple Document Interface) mit Registerkarten.



Reflection for the Web 2011 bietet Administratoren die Möglichkeit, webbasierte Terminalsitzungen mithilfe des Sitzungsmanagers zu konfigurieren. Diese Terminalsitzungen können dann einfach und schnell über das Internet für lokale und Remotebenutzer bereitgestellt und sicher in jedem aktuellen Browser ausgeführt werden.

## TECHNISCHE SPEZIFIKATIONEN

### Produktkomponenten:

- Reflection Standard Suite 2011
- Reflection for the Web 2011 Standard Edition

### REFLECTION STANDARD SUITE 2011

#### Emulationstypen

- IBM System z (Mainframe):
  - 3270-Text- und -Grafikterminals und -drucker
- IBM System i (AS/400):
  - 5250-Terminal und -Drucker
- UNIX und OpenVMS:
  - VT-Terminals (einschließlich Japanisch)
  - Unterstützung zahlreicher Hostzeichensätze, einschließlich UTF-8 (Unicode)
  - Wyse 50+, Wyse 60, SCO-ANSI und BBS-ANSI
  - Linux Console, AT386, IBM 3151, xterm und VT-UTF8
  - Grafische ReGIS- (VT340, VT330, VT241 und VT240) und Tektronix-Terminal emulation

#### Netzwerkprotokolle

- IBM System z (Mainframe):
  - TN3270E und SSL/TLS
- IBM System i (AS/400):
  - TN5250E und SSL/TLS
- UNIX und OpenVMS:
  - Umfassende Telnet-Optionen
  - Unterstützung für serielle Verbindungen
- Alle Hosttypen:
  - Unterstützung von IPv4 und IPv6
  - Unterstützung von SOCKS-Clients

#### Dateiübertragung

- IBM System z (Mainframe) und IBM System i (AS/400):
  - IND\$FILE, APVUFILE, DISOSS, SQL-Datenabfrage, LIPI und Stapeldateiübertragung
- UNIX- und OpenVMS-Hosts:
  - WRQ Reflection-eigenes Protokoll, FTP, Kermit, Xmodem und Zmodem
- Reflection Secure FTP-Client:
  - NEU** - Korrekte Umsetzung internationaler Zeichen dank Unterstützung für SFTP 4.0
  - SSH-, SSL/TLS-, SOCKS- und Kerberos-Sicherheitsprotokolle
  - Umfassende Firewallunterstützung
  - Dateisuche auf z/OS-Hosts mit TSO-Datensätzen
  - Speichern von FTP-Clientsitzungen in Layouts
  - Verwaltung von FTP-Einstellungen über Reflection Administrator
  - Unterstützung von IPv4 und IPv6
  - Ändern der UNIX-Dateizugriffsrechte mit dem FTP-Client
  - Fortsetzung von SFTP-Downloads nach Unterbrechungen
  - Unterstützung einer Vielzahl von FTP-Servern, einschließlich IBM System z, IBM System i, UNIX, NetWare, Unisys, HP 3000 und OpenVMS

- Assistent zum Hinzufügen/Konfigurieren eines FTP-Servers
- Übertragung zwischen FTP-Servern
- Exportieren/Importieren von Einstellungen im XML-Format
- Filter mit Platzhaltern
- Automatisierungsprogramme (Skriptaufzeichnung und Microsoft OLE-Automatisierung)
- Einfache Dateiübertragung durch Ziehen und Ablegen auf den Desktop

#### Sicherheit

- IBM System z (Mainframe) und IBM System i (AS/400):
  - NEU** - Maskierung der Daten auf 3270- und 5250-Hostbildschirmen
  - NEU** - Verhinderung unsicherer Hostverbindungen
  - Automatische Kerberos-Anmeldung (System i)
  - ELF-Funktion (Express Logon Feature) (System z)
- UNIX und OpenVMS:
  - Unterstützung für Kerberos
  - Reflection-Schlüsselagent akzeptiert SSH-Schlüssel und Zertifikate für die Authentifizierung mittels Einzelanmeldung (Single Sign-On)
  - SSH-Verschlüsselung:
    - X-Clientstart mit SSH
    - X11-Weiterleitung
    - SSH-Befehlszeilen-Dienstprogramme (ssh, scp und sftp)
    - Anschlussweiterleitung (Tunneling) für TCP/IP-Anschlüsse über einen sicheren Kanal
    - Unterstützung der integrierten Multi-Hop-SSH-Konfiguration
    - Authentifizierung über Kennwort, Tastaturinteraktion, öffentlichen Schlüssel (Benutzerschlüssel und X.509-Zertifikate) und Kerberos
    - Smartcard-Unterstützung über PKCS #11-Schnittstelle
    - SSH-Schlüsselagent
  - Dienstprogramm zur Generierung und Konvertierung von Schlüsseln (RSA-1, RSA und DSA)
  - Einfaches Hochladen der öffentlichen Schlüssel der Benutzer auf SSH-Server
  - Wiederverwendung von SSH-Verbindungen
  - SSH-Standardkonfigurationen
- Reflection Kerberos-Client:
  - Sichere Authentifizierung
  - Datenstromverschlüsselung (DES und 3DES) für Telnet und FTP
  - Unterstützung von Ticketweiterleitung und -erneuerung
  - Kompatibel mit den Ablagen für Berechtigungsnachweise von Microsoft und Leash32
  - Kerberos-Standardkonfigurationen
  - Unterstützung von Kerberos-KDCs zur Verwendung mit TCP oder UDP
- Alle Hosttypen:
  - Unterstützung für SSL/TLS und SOCKS
  - Nach FIPS 140-2 geprüftes kryptografisches Modul (Zertifikat Nr. 1027)

- Erfüllt die Anforderungen der Sicherheitsrichtlinien FDCC (Federal Desktop Core Configuration) und USGCB (United States Government Configuration Baseline)
- PKI-Unterstützung gemäß den Anforderungen des US-Verteidigungsministeriums:
  - PKCS #11-Unterstützung
  - Unterstützung von Common Access Cards (CAC) des US-Verteidigungsministeriums (DoD)
  - OCSP-Unterstützung (Online Certificate Status Protocol)
  - Zertifikatwiderrufen (Certificate Revocation Lists; CRL)
  - Speicherung von Zwischenzertifikaten über LDAP
  - Reflection-Zertifikatmanager
- Datenschutzfilter
- Vertrauenswürdige Speicherorte

#### Produktivität

- IBM System z (Mainframe) und IBM System i (AS/400):
  - NEU** - Unterstützung von Micro Focus Rumba- und IBM PComm-Sitzungsdateien, Tastaturen und Makros
  - Rechtschreibprüfung und automatische Korrekturen
  - Vorherige Eingaben
  - Automatisches Erweitern und Automatisches Vervollständigen
- Alle Hosttypen:
  - Integration mit Microsoft Office
  - Unterstützung für Anwendungs-, Desktop- und Internetsuche
  - Bildschirmverlauf
  - Notizblock
  - Erweitertes Ausschneiden/Kopieren/Einfügen
  - Tastatur-/Maustastenbelegung und -neuordnung
- NEU** • Unterstützung von dreifachen Mausclicks

#### Drucken

- IBM System z (Mainframe):
  - 3287 (LU1 und LU3)
- IBM System i (AS/400):
  - 3812-, 3912- und 5553-Drucker-emulation
  - Hostdruckumwandlung
- UNIX und OpenVMS:
  - Windows- oder Hoststeuerung
  - Drucken im Netzwerk, lokal oder in Datei
  - Unterstützung von ReGIS-Farbgrafiken
  - Druckprotokollierung
  - Nicht proportionale TrueType- und Druckerschriftarten
  - Kommunikation zwischen serielltem Gerät und Host
  - Linienzeichensatz

#### Programmierung und Automatisierung

- NEU** • Einbettungsfähige .NET-Steuerung
- Systemeigene .NET-API
- Integration zwischen Reflection, .NET-API und Microsoft Visual Studio IDE



## TECHNISCHE SPEZIFIKATIONEN (Fortsetzung)

- VBA-Unterstützung
- Makroaufzeichnung für VBA
- Programmzugriff auf mehr als 400 Eigenschaften und Methoden über die Reflection-API
- Microsoft OLE-Automatisierung
- Laufzeitunterstützung und Bearbeitung von EXTRA! Basic- und Reflection Basic-Makros
- NEU** • Unterstützung von verschlüsselten EXTRA! Basic-Makros
- HLLAPI, eHLLAPI und WinHLLAPI (nur IBM System z und IBM System i)
- Reflection Command Language (RCL) (nur UNIX und OpenVMS)

### Benutzeroberfläche

- IBM System z (Mainframe) und IBM System i (AS/400):
  - Segoe-Schriftfamilie für Attachmate (für Einheitlichkeit mit Windows 7)
  - Benutzerdefinierbare Bildschirmgrößen für 3270-Hostanwendungen
  - Textumbruch
- UNIX und OpenVMS:
  - Terminalvollbildmodus
- Alle Hosttypen:
  - NEU** - Browser-Benutzeroberflächenmodus
  - Implementierung der Multifunktionsleisten-Benutzeroberfläche von Microsoft
  - Klassischer Benutzeroberflächenmodus für EXTRA! und Reflection
  - Anpassungsdienstprogramm für die Multifunktionsleiste
  - Multiple Document Interface (MDI) mit Registerkarten oder Fenstern
  - Konfigurierbare Registerkarten, z. B. Farben, Umbenennen und mehr
  - Lokale und Online-HTML-Hilfe
  - Benutzerdefinierbare Hotspots
  - Grafische Darstellung der Tastaturbelegung
  - Umfassende Farbbearbeitung

### Verwaltungsprogramme

- Granulare UAC-Unterstützung
- Integration mit Reflection Administrator:
  - Webkonsole für zentrale Verwaltung von Einstellungsdateien
  - Webbasierte Bereitstellung von Einstellungsdateien und Aktualisierungen
- Unterstützung für Windows Error Reporting (WER)
- Zentrale Verwaltung von Einstellungsdateien mit Gruppenrichtlinien
- Anwendungsanpassungstool für Einstellungen und Installationsdateien (einschließlich MSI)
- Unterstützung der Windows-Verwaltungsfunktionen:
  - Windows Installer (MSI)
  - Active Directory
  - Benutzerprofile für Anwender, die an mehreren PCs arbeiten (Roaming) oder sich einen PC teilen
  - Gruppenrichtlinien
  - Selbstreparaturfunktion für Anwendungen

### Länderspezifische Unterstützung

- Deutsch, Englisch, Französisch, Italienisch, Japanisch, Portugiesisch (Brasilien) und Spanisch
- Unterstützung für chinesische (Vereinfacht/Traditionell), koreanische und japanische Codeseiten (nur IBM System z und IBM System i)
- Länderspezifische Tastaturen, Anzeigen und Drucker
- Unterstützung für Standardeditoren zur Dateneingabe

### Betriebssystemunterstützung

- Microsoft Windows 7\*
- Microsoft Windows Vista\*
- Microsoft Windows XP
- Microsoft Windows Server 2003-Terminaldienste
- Microsoft Windows Server 2008-Terminaldienste
- Citrix XenApp
- Microsoft App-V
- VMware

### REFLECTION FOR THE WEB 2011 STANDARD EDITION

#### Emulationstypen

- IBM System z (Mainframe):
  - 3270-Terminals und -Drucker
- IBM System i (AS/400):
  - 5250-Terminals und -Drucker
- UNIX, Linux und OpenVMS:
  - VT52, VT100, VT220, VT320 und VT420

#### Netzwerkprotokolle

- Alle Hosttypen:
  - IPv4/IPv6
- IBM System z:
  - TN3270, TN3270E und SSL/TLS
- IBM System i:
  - TN5250 und SSL/TLS
- UNIX, Linux und OpenVMS:
  - Telnet, NS/VT, SSL/TLS und Secure Shell (SSH2)

#### Dateiübertragung

- SFTP (SSH2)-Unterstützung
- Secure FTP (über SSL/TLS getunnelt)
  - Funktionsfähig mit jedem herkömmlichen FTP-Server
  - Sicherer Zugriff auf mehrere FTP-Hosts über einen Firewallanschluss
  - LDAP-basierte Zugriffssteuerung mithilfe von Secure Token-Autorisierung
- Eigenständiger FTP-Client (unabhängig vom Emulator)
- FTP-Befehlszeilenschnittstelle
- FTP mit automatischer Erkennung von ASCII- und Binärformaten und voreingestellten Dateiübertragungskonfigurationen
- IBM System z IND\$FILE-Dateiübertragung für CMS, TSO oder CICS
- Hostdateien für IND\$FILE durchsuchen (für Schnellzugriff auf Hostdateilisten)

- IBM System i-Datenübertragung
- Speichermöglichkeit für häufig verwendete IND\$FILE-, FTP- und System i-Dateiübertragungen

### Konformität

- Erfüllt die Anforderungen der Sicherheitsrichtlinien FDCC (Federal Desktop Core Configuration) und USGCB (United States Government Configuration Baseline)

### Authentifizierung

- Microsoft Active Directory-Einzelanmeldung (Single Sign-On)
- LDAP-Integration mit Microsoft Active Directory, RACF, Novell eDirectory, Sun Java System Directory, IBM Tivoli Directory Server, OpenLDAP und allen anderen RFC 2256-kompatiblen LDAP-Servern
- Unterstützung von PKI-Umgebungen (Public Key Infrastructure)
- Unterstützung von Zertifikatwiderrufenlisten (Certificate Revocation Lists; CRL)
- OCSP-Unterstützung (Online Certificate Status Protocol)
- Zertifikatrichtlinienunterstützung
- X.509-Zertifikatunterstützung für Smartcards
- Automatische Kerberos-Anmeldung (System i)
- Kerberos v5 mit Microsoft Active Directory
- Integration mit IBM WebSphere Portal, Oracle WebLogic Portal und CA SiteMinder

### Verschlüsselung

- Nach FIPS 140-2 geprüfte kryptografische Module (Zertifikate Nr. 787 und 820)
- SSL/TLS
  - 256- und 128-Bit-AES-, Triple DES- und DES-Verschlüsselung
- Secure Shell (SSH2)
  - 256- und 128-Bit-AES-, Triple DES- und DES-Verschlüsselung (128/192/256 Bit; CBC/CTR)

### Autorisierung (Zugriffssteuerung)

- LDAP-Integration zum Einschränken des Zugriffs auf Terminal-, Drucker- und Dateiübertragungssitzungen auf autorisierte Benutzer
- Personalisierung verschiedener Parameter, z. B. LU-/Gerätename, basierend auf Benutzererkennung, DNS-Name oder IP-Adresse
- LDAP-basierte Zugriffssteuerung
- Dynamische LDAP-Gruppenunterstützung
- Sichere Terminal- und Dateiübertragungsverbindungen mit mehreren Hosts über einen einzelnen Firewallanschluss

### Auditing

- Reflection Management Server-Protokoll
- Reflection Nutzungsüberwachungsserver-Protokoll
- Protokolldaten überwachen Nutzung durch LDAP Distinguished Names

### Schlüsselaustausch

- RSA
- DSS/Diffie-Hellman

## TECHNISCHE SPEZIFIKATIONEN (Fortsetzung)

### Drucken

- NEU** • Bildschirmausdrucke mit konfigurierbaren Kopf- und Fußzeilen
- IBM 3287
- IBM 3812 (HPT und nicht-HPT)
- VT-Protokollierung und Druckerferntrieb im Direktmodus

### Programmierung und Automatisierung

- NEU** • JavaScript-Makroaufzeichnung und -Editor
- Makrofreigabe
- Zentralisierte Erstellung und Verwaltung von Makros durch Administratoren
- Makrozuweisung zu Tastenfolgen, Maustasten und konfigurierbaren Symbolleistenflächen
- URL-Erkennung und -Aufruf aus dem Emulationsclient
- Aufforderung zur Kennworteingabe für aufgezeichnete Makros
- Java-basierte API für Skripterstellungssaplets mit JavaScript, VBScript oder Java
- Kompatibilität mit Host Access Class Library (HACL)
- Programmzugriff auf FTP-Dateiübertragung
- Tastaturbelegung kompatibel mit Windows-, Linux- und Macintosh-Tastaturen
- Maustastenbelegung kompatibel mit Windows-, Linux- und Macintosh-Mausgeräten
- NEU** • Konfigurierbare Symbolleiste
- NEU** • Den Symbolleistenflächen können Befehle, Terminaltasten, Tastaturaktionen, Makros und Dateiübertragungsanforderungen zugeordnet werden
- Unterstützung für 3270- und 5250-Light-Pen

### Webbasierte Verwaltungsprogramme

- Verwaltungsserver:
  - Automatisierte Datenreplikation auf dem Verwaltungsserver für Umgebungen mit Lastenausgleich
  - Schrittweise Konfiguration für webbasierte Hostsitzungen
  - Sitzungserstellung und -verwaltung für bestimmte Reflection Windows-basierte und PC X-Serverprodukte

- NEU** • LDAP-basierte Steuerung des Hostzugriffs
- Nutzungsüberwachungsserver:
  - Nutzungsprotokollierung
  - Begrenzung der Sitzungsanzahl
  - Durchsetzung der Lizenzen

### Länderspezifische Unterstützung

- Sprachunterstützung für Deutsch, Englisch und Französisch
- NEU** • Sprachunterstützung für Italienisch
- Weitreichende Unterstützung von internationalen Codeseiten und Tastaturbelegungen, darunter osteuropäische und kyrillische Codeseiten und Zeichensätze
- ROECE Latin-Codeseite (Osteuropa) für IBM System z und IBM System i

### Serverinstallationsunterstützung

- Kann auf allen Java-fähigen Betriebssystemen installiert werden, darunter Windows, Linux, zLinux, UNIX und z/OS
- Automatisches Installationsprogramm für Windows, Linux, zLinux und Solaris, mit allen erforderlichen Komponenten, einschließlich Tomcat Servlet Engine und Oracle (Sun) Java Runtime Environment
- NEU** • Integrierte Unterstützung von Installationsprogrammen für 64-Bit-Versionen von Windows und Linux
- WAR-Dateiinstallationsprogramm für J2EE-Anwendungsserver

### Systemanforderungen

- Reflection for the Web-Clients:
  - Java 1.5+-fähiger Webbrowser
  - TCP/IP-Netzwerkverbindung
  - Alle Hardwaresysteme, die die Mindestanforderungen für die Java Runtime Environment erfüllen
  - Zu den unterstützten Browsern gehören Internet Explorer 6.0+, Mozilla Firefox 1.5+, Safari 1.3+, Google Chrome 1.3+ und Java Web Start 5.0+

- Reflection Administrative WebStation:
  - Wird auf Webserver installiert; läuft auf allen Java 1.5+-fähigen Workstations im Webbrowser
  - Alle Hardwaresysteme, die die Mindestanforderungen für die Java Runtime Environment erfüllen
  - Gleiche Browserunterstützung wie Terminalemulationsclient
- Reflection Management Server:
  - Java Servlet 2.3-kompatible Servlet Engine und Java Server Pages (JSP) 1.2, JDK 1.4+
  - Läuft auf allen J2EE-kompatiblen Servlet Engines oder Anwendungsservern, einschließlich Tomcat, Oracle WebLogic, IBM WebSphere und Sun Java System Application Server
- Reflection ID Management Server und Reflection Metering Server:
  - Java Servlet 2.3-kompatible Servlet Engine und Java Server Pages (JSP) 1.2, JDK 1.5+
  - Läuft auf allen J2EE-kompatiblen Servlet Engines oder Anwendungsservern, einschließlich Tomcat, Oracle WebLogic, IBM WebSphere und Sun Java System Application Server

\* 32- und 64-Bit-Versionen

## Über Attachmate

Attachmate ist ein führender Hersteller von fortschrittlichen Softwarelösungen für Terminalemulation, Modernisierung von Legacysystemen, Managed File Transfer (MFT) und Enterprise Fraud Management (EFM). Derzeit nutzen mehr als 65.000 Kunden unsere Technologien, um ihre IT-Ressourcen auf neuartige Weise sinnvoll einzusetzen. [www.attachmate.de](http://www.attachmate.de)



**Hauptsitz**  
1500 Dexter Avenue North  
Seattle, Washington 98109  
TEL +1 206 217 7500  
FAX +1 206 217 7515

**Europäische Zentrale**  
Niederlande  
TEL +31 172 50 55 55  
FAX +31 172 50 55 51

**Österreich**  
TEL +43 1 595 4335 0  
FAX +43 1 595 4335 11  
[www.attachmate.at](http://www.attachmate.at)  
info-at@attachmate.com

**Schweiz**  
TEL +41 43 399 2090  
FAX +41 43 399 2099  
[www.attachmate.ch](http://www.attachmate.ch)  
InfoCH@attachmate.com

**Deutschland**  
TEL +49 89 99 351 0  
FAX +49 89 99 351 111  
TEL +49 2102 4965 0  
FAX +49 2102 4965 65  
[www.attachmate.de](http://www.attachmate.de)  
info-de@attachmate.com

Weitere Niederlassungen von Attachmate finden Sie unter [www.attachmate.de](http://www.attachmate.de).