

# Der Umstieg zur standardisierten Terminalemulation

## Fünf Fragen für die Suche nach dem richtigen Anbieter

Chaos auf dem PC gehört inzwischen praktisch zum Alltag. Infolge betrieblicher Um- und Neustrukturierungen werden mehr und mehr unterschiedliche Anwendungen der verschiedensten Anbieter ins Spiel gebracht, deren Verwaltung immer komplexer wird.

Angesichts der wachsenden Komplexität dieser Aufgabe und der damit verbundenen hohen Kosten liegen die Vorteile einer zentralen Terminalemulationslösung auf der Hand. Aber welches ist der richtige Zeitpunkt für einen solchen Umstieg, und wie wählt man den richtigen Anbieter aus?

Am günstigsten ließe sich die Standardisierung im Rahmen eines zyklischen Computerupgrades planen, da dann die Kosten für einen Umstieg am geringsten sind. Zur Auswahl des richtigen Anbieters sollten Sie sich die folgenden fünf Fragen stellen:

### 1) Ist der Anbieter auf Terminalemulationslösungen spezialisiert?

Wenn der Anbieter eher andere Schwerpunkte im Blick hat, ist früher oder später ein Mangel an Engagement zu erwarten. Attachmate befasst sich seit fast 30 Jahren hauptsächlich mit Terminalemulationslösungen.

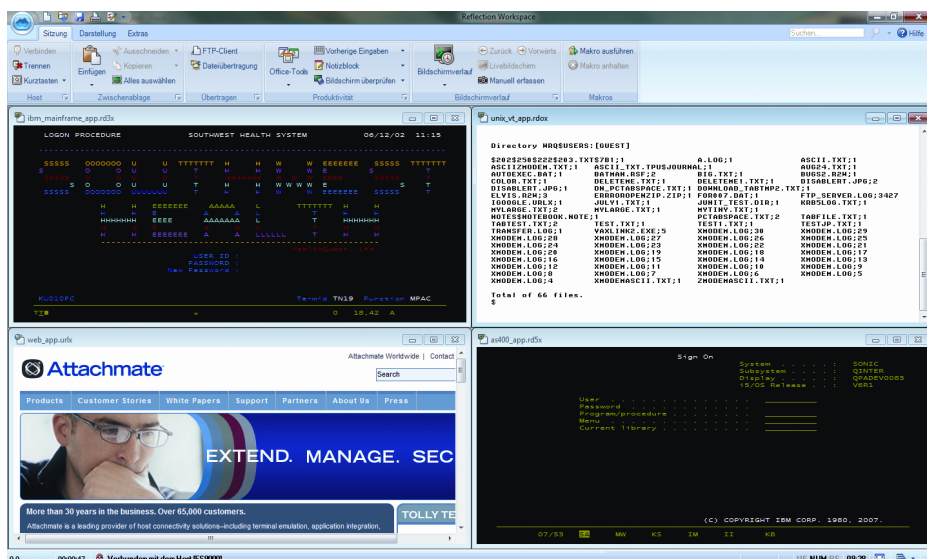
Kein anderes Unternehmen unterstützt mehr Hosttypen mit einem breiteren Funktionsspektrum

als Attachmate. Unsere Terminalemulatoren können Verbindungen zu wichtigen Anwendungen auf allen gängigen Host- und Serverplattformen herstellen, darunter IBM, HP, UNIX, Unisys, Tandem und OpenVMS.

Unsere Produkte unterstützen neue und bewährte Technologien gleichermaßen: von Betriebssystemen (Windows 7, Mac OS X und Linux) und Virtualisierungsplattformen (VMware, Citrix XenApp und Microsoft APP-V) über Sicherheitsmethoden (SSL/TLS, SSH, Kerberos, Benutzerkonto-Steuerlement und vertrauenswürdige Speicherorte) bis hin zu Microsoft-Standardanwendungen (Microsoft Office, Multifunktionsleisten, VBA, .NET und UAC).

### 2) Ist der Anbieter für technologische Innovationen bekannt?

Ein Terminalemulator, der mit Ihren wachsenden Anforderungen nicht Schritt halten kann, wird Ihrem Geschäft schaden. Attachmate begann mit der Entwicklung von Terminalemulationssoftware bereits, als Anfang der 80er Jahre die ersten PCs auf den Markt kamen. Später ermöglichten wir dann den Hostzugriff über Firmennetzwerke und schließlich auch über das Internet. Auch heute investiert Attachmate intensiv in Forschung und Entwicklung. Die Ergebnisse können sich sehen lassen:



Mit der Terminalemulationssoftware von Attachmate® können Sie Windows- und Browserbenutzer mit Anwendungen auf allen wichtigen Host- und Serverplattformen verbinden.

### **Produktivitätsfunktionen**

Knowledge Worker, deren tägliche Arbeit stark von Hostanwendungen abhängt, profitieren von den Produktivitätsfunktionen von Attachmate, mit denen Hostanwendungen praktisch wie Standardbüroanwendungen funktionieren. Rechtschreibprüfung, automatisches Vervollständigen, automatisches Ergänzen, Anwendungssuche und Bildschirmverlauf sind nur einige der innovativen Funktionen, mit denen Ihre Mitarbeiter produktiver arbeiten können.

### **Programmierwerkzeuge**

Attachmate-Lösungen ermöglichen die Nutzung einer außerordentlich breiten Palette moderner Programmierwerkzeuge. So können Sie problemlos Anwendungen mit der erweiterten Entwicklungsumgebung von .NET entwickeln oder Hostsitzungen in einen Browser einbetten, um benutzerdefinierte Anwendungen zu erstellen. Darüber hinaus sind die vorhandenen VBA-Programmierkenntnisse Ihrer IT-Organisation uneingeschränkt nutzbar und können beispielsweise in die Automatisierung von Geschäftsprozessen bei der Arbeit mit Attachmate-Lösungen einfließen.

### **Integrierte Sicherheit**

Angesichts der Wichtigkeit des Datenschutzes hat die Sicherheit oberste Priorität für IT-Organisationen. Aus diesem Grund ist Sicherheit ein integrierter Bestandteil unserer Entwicklungsprozesse. Dank den Bemühungen unseres engagierten Sicherheitsteams bieten die Terminalemulatoren von Attachmate:

- **Umfassende Unterstützung bestehender Sicherheitsinfrastrukturen**

Attachmate-Terminalemulatoren unterstützen die vorhandenen Autorisierungs- und Authentifizierungstechnologien, z. B. Microsoft Active Directory, LDAP, Kerberos und Webportal-Authentifizierungsmethoden.

- **Eine Verschlüsselungstechnologie, die die heutigen strengen Sicherheitsmandate erfüllt**

Zum Schutz von Datenübertragungsvorgängen verfügen die integrierten Sicherheitskomponenten über die neuesten clientseitigen SSL/TLS-, SSH- und Kerberos-Datenverschlüsselungs- und Authentifizierungstechnologien. Die kryptografische Technologie von Attachmate erfüllt die strikten Anforderungen des Sicherheitsstandards FIPS 140-2 der US-amerikanischen Regierung („FIPS“ steht für Federal Information Processing Standard, Bundesstandard für Informationsverarbeitung). Damit sind Kundendaten, die über das Netzwerk zwischen einem PC und einer Hostanwendung verschickt werden, verschlüsselt, und die Sicherheit der kryptografischen Algorithmen wurde überprüft.

- **Sicherheitsfunktionen auf Benutzerebene**

Attachmate-Terminalemulatoren beinhalten Funktionen, die zum Schutz von Kundendaten und zum Sichern des Desktopcomputers entwickelt wurden. Mithilfe von Datenschutzfiltern können Sie vertrauliche Hostdaten, zum Beispiel PINs oder Kreditkartennummern, auf dem Hostbildschirm maskieren. Sie können unsere Produkte so konfigurieren, dass die Benutzer Sitzungen, Tastaturbelegungen oder Makros von zuvor festgelegten vertrauenswürdigen Speicherorten aus ausführen können. Mithilfe der UAC-Unterstützung können Sie steuern, welche Aufgaben Benutzer in unseren Produkten ausführen dürfen. Konfigurationsänderungen sind jederzeit schnell möglich.

Einen solchen hohen Sicherheitsstandard bietet kein Wettbewerberprodukt.

### **3) Verfügt der Anbieter über ausreichende Erfahrungen und Stabilität?**

Niemand möchte in Lösungen eines Anbieters investieren, der morgen vielleicht nicht mehr im Geschäft ist. Sie brauchen einen Partner, der wirtschaftliche Veränderungen und Konsolidierungen unbeschadet übersteht.

Seit fast drei Jahrzehnten ist Attachmate als stabiles, profitables Unternehmen bekannt, das hochwertige IT-Lösungen mit ausgezeichnetem Support bereitstellt. Unsere Produkte und Services sind durch ein enges Netzwerk aus Geschäftspartnern, strategischen Verbindungen und Attachmate-Geschäftsstellen global vertreten. Derzeit nutzen mehr als 65.000 Kunden unsere Technologie, um ihre IT-Ressourcen auf neuartige Weise sinnvoll einzusetzen.

### **4) Kann der Anbieter Ihre Anforderungen bezüglich des technischen Supports erfüllen?**

Bei Attachmate sind Techniker mit einem reichen Erfahrungsschatz per Telefon oder E-Mail erreichbar. Die Selbsthilferessourcen von Attachmate, z. B. der Onlinesupport, sind umfangreich und werden regelmäßig aktualisiert. Sollten Sie Unterstützung bei der Automatisierung eines Geschäftsprozesses benötigen, an dem Ihre Legacy-Hostanwendungen beteiligt sind, kann Ihnen Attachmate Consulting mit Expertenwissen zur Seite stehen.

### **5) Kann Sie der Anbieter beim Standardisierungsprozess unterstützen?**

Wenn Sie die Kosten und Komplexität einer Standardisierung bisher von der Umsetzung abgehalten haben, können Sie sich jetzt auf professionelle Hilfe stützen. Attachmate bietet eine Reihe von Konvertierungswerkzeugen zur Umwandlung benutzerdefinierter Emulationseinstellungen und Makros, die den Umstieg zu einer reinen Attachmate-Lösung erleichtern.

Wir erweitern unser Angebot an Programmierwerkzeugen mit leistungsfähigen Migrationsdiensten. Dazu gehören:

- Laufzeitunterstützung für die Makros und Sitzungsdateien von Wettbewerberprodukten.
- Eine Umgebungsauswertung der auf dem Emulationsclient vorhandenen Makros, Tastaturbelegungen und anderen benutzerdefinierten Einstellungen.
- Migrationsanleitung mit vier Phasen und Checkliste.
- Musterbericht zum Softwarebestand.
- Demosoftware mit vollem Funktionsumfang und technischem Support während der Testphase.

Mit der Hilfe von Attachmate können Sie problemlos von Terminalemulationsprodukten anderer Anbieter zu Reflection wechseln.

### **Wechseln und Sparen**

Insbesondere unter den derzeitigen wirtschaftlichen Bedingungen müssen Unternehmen ständig nach Möglichkeiten suchen, Kosten zu reduzieren und Abläufe effizienter zu gestalten. Indem Sie die Anzahl laufender Verträge mit Partnern reduzieren, können Sie die internen Verwaltungskosten erheblich senken. Beim Konsolidieren von Anbietern und Lösungen sollten Sie sich für Anbieter entscheiden, die über langjährige Erfahrungen verfügen und auch langfristig noch hochwertige Produkte und Dienstleistungen bereitstellen können. Mit einem Erfahrungsschatz von fast 30 Jahren ist Attachmate bestens gerüstet.

### **Warum Sie zu einer reinen Attachmate-Lösung wechseln sollten?**

Hier sind ein paar gute Gründe:

- Unterstützung der führenden Virtualisierungsplattformen: VMware, Citrix XenApp und Microsoft APP-V.
- Mehrere Sicherheitsstufen, z. B. SSL/TLS, SSH und Kerberos.
- Zentralisierte Verwaltungs- und Bereitstellungsoptionen.
- Eine moderne Arbeitsumgebung für den Benutzer.
- Erstklassiger, preisgekrönter Kundensupport.
- Nahtlose Upgrades von Attachmate-Terminalemulatoren und Terminalemulatoren anderer Anbieter: Einstellungen, Makros und Tastaturbelegungen bleiben erhalten.
- Bewährte Migrationspläne, Bestandsauswertungen, Bereitstellungsdienste und Schulungen.

Wir bei Attachmate sind seit fast drei Jahrzehnten auf Terminalemulationslösungen spezialisiert und wissen, wie man auf die steigenden Anforderungen der Benutzer eingeht.

## Über Attachmate

Attachmate ist ein führender Hersteller von fortschrittlichen Softwarelösungen für Terminalemulation, Modernisierung von Legacy-Systemen und Managed File Transfer. Der Geschäftsbereich NetIQ bietet Lösungen, die Unternehmen bei der Automatisierung von IT-Prozessen, der Optimierung der Performance und Sicherheit ihrer verteilten IT-Systeme und der Einhaltung ihrer Organisations- und Dokumentationspflichten unterstützen. Mehr als 65.000 Unternehmen in aller Welt setzen mithilfe der Technologien von Attachmate ihre IT-Ressourcen für neue und effektive Arbeitswege ein. [www.attachmate.de](http://www.attachmate.de)



**Hauptsitz**  
1500 Dexter Avenue North  
Seattle, Washington 98109  
TEL +1 206 217 7500  
FAX +1 206 217 7515

**Europäische Zentrale**  
Niederlande  
TEL +31 172 50 55 55  
FAX +31 172 50 55 51

**Österreich**  
TEL +43 1 595 4335 0  
FAX +43 1 595 4335 11  
[www.attachmate.at](http://www.attachmate.at)  
info-at@attachmate.com

**Schweiz**  
TEL +41 43 399 2090  
FAX +41 43 399 2099  
[www.attachmate.ch](http://www.attachmate.ch)  
InfoCH@attachmate.com

**Deutschland**  
TEL +49 89 99 351 0  
FAX +49 89 99 351 111  
TEL +49 2102 4965 0  
FAX +49 2102 4965 65  
[www.attachmate.de](http://www.attachmate.de)  
info-de@attachmate.com

Weitere Niederlassungen von Attachmate finden Sie unter [www.attachmate.de](http://www.attachmate.de).