

Eine einheitliche Orchestrierungsplattform zur Optimierung von Legacy-Services

Die Bereitstellung und unternehmensweite Nutzung bewährter Daten und Programme in skalierbarer Form ist im heutigen dynamischen Geschäftsumfeld unverzichtbar geworden. Die damit verbundenen Aufgaben werden seit jeher von den Attachmate® Verastream® Integration-Servern erfolgreich wahrgenommen.

Integration auf höherem Niveau

Um Legacy-Services uneingeschränkt und mit hoher Flexibilität nutzen zu können, benötigt man ein strukturiertes, wiederverwendbares und portables Werkzeug, das den nötigen geschäftlichen Kontext berücksichtigt. Verastream Process Designer wurde von Attachmate gezielt für diese Aufgabe entwickelt. Diese zwischengeschaltete Orchestrierungsplattform unterstützt die Anwendung von Geschäftsregeln und ermöglicht das Management von Prozessen, um das Optimum aus vorhandenen Legacy-Services herauszuholen.

IT-Systeme können mit Verastream Process Designer präzise an die Bedürfnisse des Unternehmens angepasst werden. Die Orchestrierung von Services, einschließlich der Legacy-Services, wird denkbar einfach. So ist es über offene und führende Standards möglich, die erforderlichen Geschäftsprozesse zu entwerfen und zu steuern.

Dieses Tool wurde gezielt zur Entwicklung detaillierter Services geschaffen. Es ermöglicht die Definition der nötigen Regeln und Prozesse, bevor die Services im Unternehmen großflächig eingesetzt werden. Ob Webportal, Standardanwendung oder unternehmensweite Plattform zur Koordination von Geschäftsprozessen: Verastream Process Designer ist die Lösung, um Legacy-Services wiederverwendbar und individuell zu erstellen und zudem den sicheren Einsatz dieser Services unternehmensweit zu gewährleisten.

Produkt-Highlights

Verastream Process Designer zeichnet sich insbesondere durch folgende Vorteile aus:

- Ein leistungsstarkes und intuitives Designstudio ermöglicht es, Legacy-Services mit neuen Prozessen zu kombinieren und aufeinander abzustimmen, um funktionsstarke Enterprise-Anwendungen zu erstellen.
- Ein modernes Best-Practice-Konzept deckt die Orchestrierung, den Einsatz und die Quality of Services (QoS)-Anforderungen während des Betriebs zur Laufzeit ab.
- Die vollständige Einhaltung von Standards schützt vor Veralterung und sichert jederzeit die Portabilität über Plattformen, Betriebssysteme, Umgebungen und Produkte hinweg.

Was bedeutet das für Sie konkret? Mit Verastream Process Designer können Sie übergreifende Geschäftsprozesse erstellen, die Services und menschliche Aktivitäten berücksichtigen und beinhalten.

Die Funktionsweise von Verastream Process Designer

Verastream Process Designer beinhaltet ein grafisches Designstudio und eine unternehmensweit skalierbare Runtime-Engine. Das Designstudio ermöglicht die visuelle Modellierung und Orchestrierung von Services für den unkomplizierten, sofortigen Einsatz des Runtime-Servers. Weil Prozesse und Orchestrierung rein auf dem Standard BPEL v2.0 beruhen, ist die Nutzung der Orchestrierungen über die vorgesehene Laufzeitumgebung hinaus stets möglich.

Designstudio: Vorteile

Verastream Designstudio ist eine funktionsstarke und intuitive Umgebung zur Nutzung des offenen BPEL-Standards mit folgenden Vorteilen:

- Visuelle Orchestrierung von Aktivitäten über einen intuitiven Drag&Drop-Arbeitsbereich.
- Erstellen von Orchestrierungen auf Basis von WS-BPEL v2.0.
- Assistenten zur Vereinfachung der mit Serviceaufrufen verbundenen Vorgänge.

Entscheidende Merkmale

Verastream Process Designer

Verastream Process Designer dient zur Orchestrierung von Services anhand bewährter Verfahren im Sinne einer aktiven, durchgängigen Steuerung. Die Lösung zeichnet sich durch folgende wesentliche Merkmale aus:

- Funktionsstarkes und intuitives Grafikstudio zur Erstellung und Bearbeitung von Geschäftsprozessen.
- Drag&Drop-Unterstützung zur Nutzung externer Services und aller BPEL-v2.0-Aktivitäten.
- WS-Security-Unterstützung, um an sicheren Geschäftsanwendungen teilzunehmen.
- Funktionsstarke Assistenten für das Handling komplexer BPEL-Aktivitäten.
- Unkomplizierte Implementierung von Verastream-Runtime-Services.
- Debugging zur Entwurfszeit anhand der verwendeten Verastream-Prozesse.
- Skalierbare, für den unternehmensweiten Einsatz geeignete Runtime Services.

WS-BPEL v2.0

Verastream Process Designer basiert auf WS-BPEL (WS-Business Process Execution Language) und bietet damit folgende Vorteile:

- Unterstützung asynchroner und externer Ereignisse.
- Handling kurz- und langfristig laufender Prozesse.
- Kompensations-Kontrolle für länger laufende Prozesse.
- Handling von Datenoperationen über die Standards XPath und XML.
- Absicherung des Anwendungszugangs mit WS-Security.

- Speichern, Testen und Debugging von Runtime Services.
- Sofortiger Einsatz durch unkompliziertes Deployment auf den Runtime-Server.

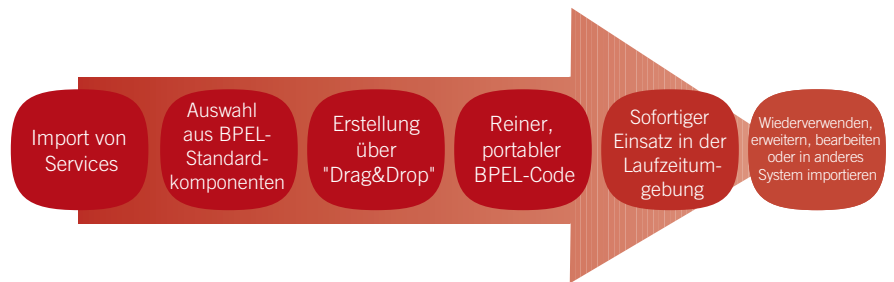
Runtime-Server: Vorteile

Verastream Runtime-Server ist an die geschäftlichen Anforderungen von Unternehmen anpassbar, die standard-basierte Implementierungen einsetzen. Die Vorteile im Überblick:

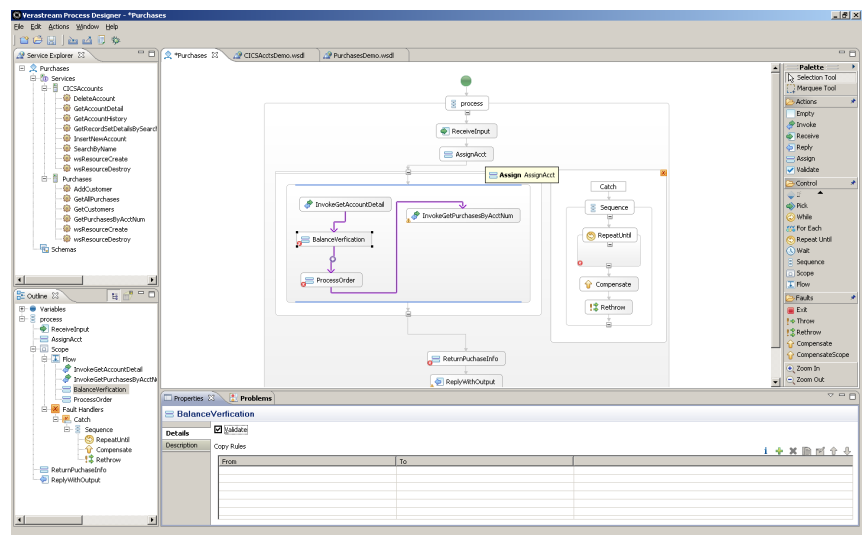
- Skalierbarkeit über Multi-Prozessor-Server hinweg.
- Lauffähig auf allen gängigen IT-Plattformen.
- Gleichzeitige Unterstützung mehrerer Betriebssysteme und Architekturen.
- Erfüllung der Projektanforderungen durch Übergabe von Debugging-Informationen an das Designstudio.
- Effizientes Handling aller Arten von BPEL-Aktivitäten (kurz- oder langfristig laufende Prozesse).

Zusammen eröffnen diese Produktkomponenten einen verlässlichen, klar strukturierten Weg, um Integrationsdienste für die Nutzung durch Endbenutzerapplikationen abzustimmen.

Die Investition in Verastream Process Designer zahlt sich in kurzer Zeit aus. Die Ergebnisse sind langfristig einsetzbar und wiederverwendbar. Verastream Process Designer schlägt die Brücke zwischen den taktischen Anforderungen eines Projekts und den langfristigen strategischen Zielen im Unternehmen. Hinter der Lösung steht Attachmate, ein Unternehmen mit 30 Jahren Erfahrung in der Unterstützung von IT-Unternehmen bei der risikolosen Bewältigung anspruchsvoller technischer Herausforderungen.



Diese Grafik zeigt die unkomplizierte Orchestrierung und Implementierung von Legacy-Services.



Verastream Process Designer stellt ein intuitives Studio für die Erstellung von Geschäftsprozessen bereit.

Systemvoraussetzungen

- Verastream Development Kit
 - Microsoft Windows 7
 - Microsoft Windows Vista
- Microsoft Windows Server 2008
- Microsoft Windows XP Professional
- Verastream Runtime Server
 - Solaris für die SPARC-Plattform
 - Red Hat Enterprise Linux für Intel x86-Plattform
 - Microsoft Windows 2003
 - Microsoft Windows Server 2008



Hauptsitz
 1500 Dexter Avenue North
 Seattle, Washington 98109
 TEL +1 206 217 7500
 FAX +1 206 217 7515

Europäische Zentrale
 Niederlande
 TEL +31 172 50 55 55
 FAX +31 172 50 55 51

Österreich
 TEL +43 1 595 4335 0
 FAX +43 1 595 4335 11
 www.attachmate.at
 info-at@attachmate.com

Schweiz
 TEL +41 43 399 2090
 FAX +41 43 399 2099
 www.attachmate.ch
 InfoCH@attachmate.com

Deutschland
 TEL +49 89 99 351 0
 FAX +49 89 99 351 111
 TEL +49 2102 4965 0
 FAX +49 2102 4965 65
 www.attachmate.de
 info-de@attachmate.com

Weitere Niederlassungen von Attachmate finden Sie unter www.attachmate.de.