

Der Alles-in-einem-Emulator

Zur Erfüllung Ihrer persönlichen Anforderungen bezüglich des Hostzugriffs konzipiert, umfasst die Attachmate® Reflection® Professional Suite 2011 drei vielseitige Terminalemulationsprodukte in einem Paket. Unsere Emulatoren für IBM-, UNIX- und OpenVMS-Hosts der neuen Generation bieten verbesserte Sicherheitsfunktionen zum Schutz vertraulicher Daten und beinhalten neue IT-Tools für eine detaillierte Anpassungssteuerung – und das alles steuerbar über eine moderne intuitive Benutzeroberfläche. Unser klassischer HP-Emulator hilft Ihnen, die Reichweite Ihrer Hostverbindungen zu maximieren, damit Sie die wichtigsten Anwendungen optimal nutzen können.

Die Reflection Professional Suite 2011 bietet folgende Möglichkeiten:

- Verbindung von Windows-Benutzern mit Anwendungen auf IBM Mainframe-, IBM AS/400-, UNIX-, OpenVMS-, HP e3000- und HP 9000-Hosts
- Unterstützung moderner Betriebsumgebungen wie Windows 7, Windows Vista, Windows Server 2008, Microsoft App-V, VMware und Citrix XenApp
- Verbesserte Datensicherheit durch Maskieren von Kundendaten auf Live-Hostbildschirmen, Zuweisen bestimmter Zugriffsberechtigungen auf Daten für verschiedene Benutzergruppen und Protokollierung des Zugriffs auf Kreditkartendaten durch Mitarbeiter
- Verhinderung von Hostverbindungen über nicht sichere Protokolle und Konfigurationen dank PCI/DSS-Modus
- Schutz Ihrer Netzwerke gemäß den neuesten Sicherheitsstandards mit den neuesten Protokollen, darunter SSH-Verschlüsselung, PKI und IPv6
- Vertraute und zugleich optimierte Benutzeroberfläche im Browser-Benutzeroberflächenmodus
- Verbesserte Benutzerproduktivität durch konfigurierbare Registerkarten, schnellere VBA-Makros und Schüsselfunktionen in Windows 7
- Automatisierung von Routineaufgaben auf der vertrauten VBA-Plattform
- Benutzerdefinierte Anwendungen zur Integration von Reflection-Sitzungen mit einer einbettungsfähigen .NET-Terminalsteuerung

Neue Funktionen in Reflection Professional Suite 2011

- Qualifiziert für die *Citrix Ready*- und *VMware Ready*-Logos
- Unterstützung moderner Betriebsumgebungen wie Windows 7, Windows Vista, Windows Server 2008, Microsoft App-V, VMware und Citrix XenApp
- Unterstützung der Microsoft Windows 64-Bit-Plattform
- Verbesserte Sicherheitsfunktionen unterstützen bei der Einhaltung neuer PCI DSS-Anforderungen
- Erfüllt die Anforderungen der Sicherheitsrichtlinie USGCB (United States Government Configuration Baseline)
- Microsoft-Multifunktionsleisten- und browserähnliche Benutzeroberflächenmodi
- Unterstützung des Standards SFTP 4.0
- .NET-Steuerung zur Erstellung benutzerdefinierter Anwendungen mit Einbettung von Reflection-Terminalsitzungen
- Integration mit Microsoft Office 2010
- Erweiterte Unterstützung für Zertifikate



Produkthighlights

Bereit für Windows 7 und Office 2010

Reflection Professional Suite 2011 wurde so konzipiert, dass die Sicherheits- und Produktivitätsfunktionen von Windows 7 und Microsoft Office 2010 in vollem Umfang genutzt werden können. Mit der Unterstützung für vertrauenswürdige Speicherorte, die Benutzerkontensteuerung (User Account Control; UAC), die Multifunktionsleisten-Benutzeroberfläche von Microsoft (Ribbon UI), VBA, die .NET-Architektur und WER-Feature (Windows Error Reporting) ermöglicht Reflection eine optimale Ausnutzung Ihrer vorhandenen Microsoft-Produkte.

Erfüllung der aktuellen Sicherheitsanforderungen

Die Reflection Professional Suite 2011 ist ganz speziell auch im Hinblick auf die Abwehr von Bedrohungen für das Netzwerk und die Erfüllung Ihrer Anforderungen an die externe Sicherheit konzipiert worden. Mit dem Reflection Secure FTP-Client können

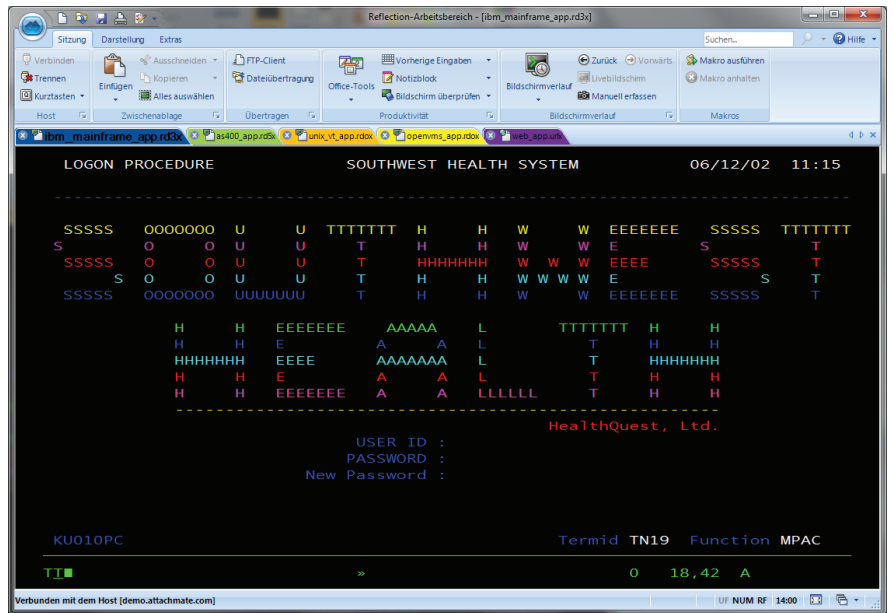
Sie mithilfe von SSL/TLS, SSH und Kerberos Ihre Datenübertragungsvorgänge optimal schützen. Und die SSH-Kryptografie in Reflection entspricht nun dem FIPS 140-2-Standard und wurde zusätzlich so aktualisiert, dass sie höchste Sicherheitsstandards erfüllt. Außerdem können Sie mit der Einstellung zum Aktivieren des FIPS-Modus mithilfe der Gruppenrichtlinie die Übertragung wichtiger Daten im Netzwerk schützen.

Und das ist noch nicht alles: Reflection Professional Suite 2011 wurde für die Einhaltung der neuesten PCI DSS-Anforderungen konzipiert. Die neuen Sicherheitsfunktionen ermöglichen die Maskierung von Daten auf Live-Hostbildschirmen, das Redigieren von Daten bei der Eingabe, das Verhindern der Verbindungsherstellung zu Hostsystemen über Drahtlosnetzwerke und andere nicht sichere Konfigurationen und Protokolle, das Protokollieren des Zugriffs auf Kreditkartendaten durch Mitarbeiter und das Definieren bestimmter Datenzugriffsebenen für verschiedene Benutzergruppen.

Maximale Benutzerproduktivität mit reaktionsschnellen optimierten Funktionen

Die Reflection Professional Suite 2011 stellt eine Vielzahl nützlicher Produktivitätsfunktionen zur Verfügung. Durch anpassbare Registerkarten können verschiedene Hostanwendungen leichter unterschieden werden. Der neue browserähnliche Benutzeroberflächenmodus bietet eine vertraute, intuitiv navigierbare Schnittstelle mit optimaler Ausnutzung der Bildschirmfläche.

Durch die Integration von Office 2010 lassen sich Hostdaten ganz einfach per Mausklick in ein Word-Dokument, eine E-Mail-Nachricht oder in eine PowerPoint-Folie einfügen. Dank Reflection Professional Suite 2011-Funktionen wie „Automatisches Vervollständigen“, „Automatisches Erweitern“, „Rechtschreibprüfung“, „Notizblock“, „Vorherige Eingaben“ und „Bildschirmverlauf“ können Hostanwendungen ganz einfach wie Office-Anwendungen genutzt werden.



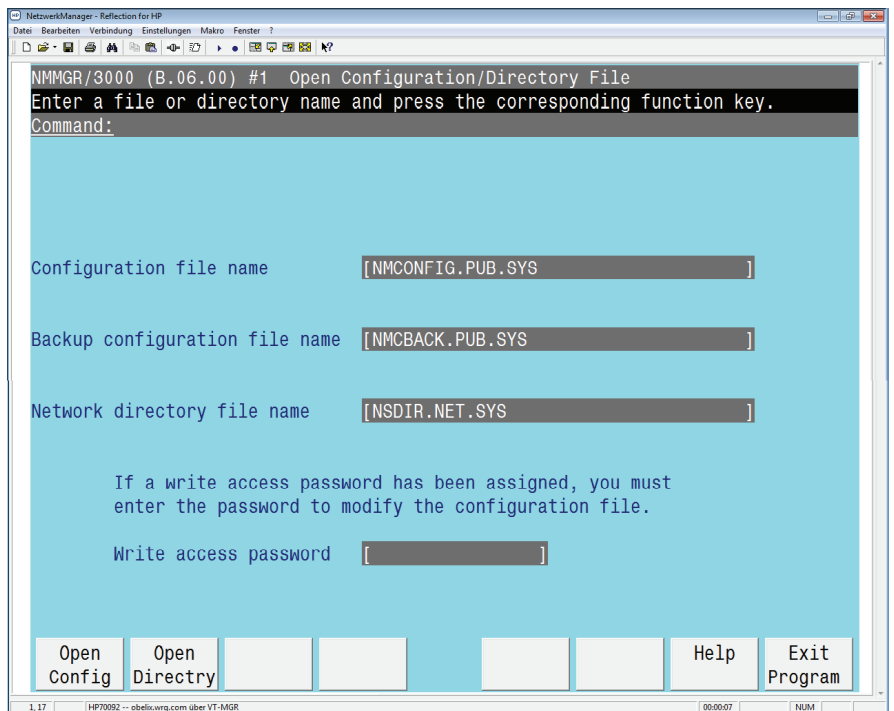
Reflection for IBM® 2011 im MDI-Modus (Multiple Document Interface) mit Registerkarten

Überschaubarkeit der IT-Strukturen

Die Reflection Professional Suite 2011 bietet Ihnen die nötige Flexibilität, die zur Verwaltung komplexer IT-Umgebungen erforderlich ist. Dank der Aktualisierungen für das Anpassungstool erhalten Sie flexiblere Konfigurationsoptionen bereits vor der Bereitstellung, und Sie können die installierten Funktionen individuell auswählen, um den Desktop übersichtlich zu gestalten und die verfügbaren Funktionen gezielt einzuschränken. Eine neue einbettungsfähige .NET-Steuerung ermöglicht Ihnen die Entwicklung von benutzerdefinierten Anwendungen mit Reflection 2011-Terminalsitzungen als Komponenten.

Integration entscheidender Technologien

Die Reflection Professional Suite 2011 unterstützt eine Kombination bewährter und brandneuer IT-Technologien, darunter Windows 7, Active Directory, Gruppenrichtlinien, Microsoft App-V, VMware, Citrix XenApp sowie IPv6 und 64-Bit-Systeme.



Mit Reflection for HP haben Sie Zugriff auf unternehmenskritische Anwendungen auf HP e3000-Systemen.

TECHNISCHE SPEZIFIKATIONEN

Produktkomponenten

- Reflection for IBM 2011
- Reflection for UNIX and OpenVMS (2011)
- Reflection for HP 14.1
- Reflection Secure FTP-Client

REFLECTION FOR IBM 2011

Emulationstypen

- IBM System z (Mainframe):
 - 3270-Text- und -Grafikterminals und -drucker
- IBM System i (AS/400):
 - 5250-Terminals und -Drucker

Netzwerkprotokolle

- IBM System z (Mainframe):
 - TN3270E und SSL/TLS
- IBM System i (AS/400):
 - TN5250E und SSL/TLS
- Unterstützung von IPv4 und IPv6
- Unterstützung von SOCKS-Clients

Sicherheit

- Unterstützung für SSL/TLS und SOCKS
- Nach FIPS 140-2 geprüftes kryptografisches Modul (Zertifikat Nr. 1027)
- Erfüllt die Anforderungen der Sicherheitsrichtlinien FDCC (Federal Desktop Core Configuration) und USGCB (United States Government Configuration Baseline)
- NEU** • Maskierung der Daten auf 3270- und 5250-Hostbildschirmen
- NEU** • Verhinderung unsicherer Hostverbindungen
- PKI-Unterstützung gemäß den Anforderungen des US-Verteidigungsministeriums:
 - PKCS #11-Unterstützung
 - Unterstützung von Common Access Cards (CAC) des US-Verteidigungsministeriums (DoD)
 - Online Certificate Status Protocol (OCSP)-Unterstützung
 - Zertifikatwiderruflisten (Certificate Revocation Lists, CRL)
 - Speicherung von Zwischenzertifikaten über LDAP
 - Reflection-Zertifikatmanager
- Datenschutzwahl
- Vertrauenswürdige Speicherorte
- Automatische Kerberos-Anmeldung (System)
- ELF-Funktion (Express Logon Feature) (System z)

Produktivität

- Integration mit Microsoft Office
- NEU** • Unterstützung von Micro Focus Rumba- und IBM PComm-Sitzungsdateien, -Tastaturen und -Makros
- Unterstützung für Anwendungs-, Desktop- und Internetsuche
- Bildschirmverlauf
- Rechtschreibprüfung und automatische Korrekturen
- Notizblock
- Vorherige Eingaben
- Automatisches Erweitern und Automatisches Vervollständigen
- Erweitertes Ausschneiden/Kopieren/Einfügen
- Tastatur-/Maustastenbelegung und -neuordnung
- NEU** • Unterstützung von dreifachen Mausclicks

Drucken

- IBM System z (Mainframe):
 - 3287 (LU1 und LU3)
- IBM System i (AS/400):
 - 3812-, 3912- und 5553-Druckeremulation
 - Hostdruckumwandlung

Programmierung und Automatisierung

- NEU** • Einbettungsfähige .NET-Steuerung
- Systemeigene .NET-API
- Integration zwischen Reflection, .NET-API und Microsoft Visual Studio IDE
- VBA-Unterstützung
- Makroaufzeichnung für VBA
- Programmzugriff auf mehr als 400 Eigenschaften und Methoden über die Reflection-API
- Microsoft OLE-Automatisierung
- HLLAPI, eHLLAPI und WinHLLAPI
- Laufzeitunterstützung und Bearbeitung von EXTRA! Basic- und Reflection Basic-Makros
- NEU** • Unterstützung von verschlüsselten EXTRA! Basic-Makros

Benutzeroberfläche

- NEU** • Browser-Benutzeroberflächenmodus
- Implementierung der Multifunktionsleisten-Benutzeroberfläche von Microsoft
- Klassischer Benutzeroberflächenmodus für EXTRA! und Reflection
- Anpassungsdienstprogramm für die Multifunktionsleiste
- Multiple Document Interface (MDI) mit Registerkarten oder Fenstern
- Konfigurierbare Registerkarten, z. B. Farben, Umbenennen und mehr
- Lokale und Online-HTML-Hilfe
- Segoe-Schriftfamilie für Attachmate (für Einheitlichkeit mit Windows 7)
- Benutzerdefinierbare Bildschirmgrößen für 3270-Hostanwendungen
- Textumbruch
- Benutzerdefinierbare Hotspots
- Grafische Darstellung der Tastaturbelegung
- Umfassende Farbbearbeitung

Länderspezifische Unterstützung

- Deutsch, Englisch, Französisch, Italienisch, Japanisch, Portugiesisch (Brasilien) und Spanisch
- Unterstützung von Codeseiten für Chinesisch (Vereinfacht/Traditionell), Japanisch und Koreanisch
- Länderspezifische Tastaturen, Anzeigen und Drucker
- Unterstützung für Standardeditoren zur Dateneingabe

REFLECTION FOR UNIX AND OPENVMS 2011

Emulationstypen

- VT-Terminals (einschließlich Japanisch)
- Unterstützung zahlreicher Hostzeichensätze, einschließlich UTF-8 (Unicode)
- Wyse 50+, Wyse 60, SCO-ANSI und BBS-ANSI
- Linux Console, AT386, IBM 3151, xterm und VT-UTF8
- Grafische ReGIS- (VT340, VT330, VT241 und VT240) und Tektronix-Terminalemulation

Netzwerkprotokolle

- Unterstützung von IPv4 und IPv6
- Unterstützung von SOCKS-Clients
- Umfassende Telnet-Optionen mit Unterstützung verketteter E/A; Zeilenmodus; NAWs (Option 31) und Lokales Echo, einschließlich Telnet-Option 45 (Lokales Echo unterdrücken)
- Unterstützung für serielle Verbindungen

Sicherheit

- Unterstützung für SSL/TLS, Kerberos und SOCKS
- Nach FIPS 140-2 geprüftes kryptografisches Modul (Zertifikat Nr. 1027)
- Erfüllt die Anforderungen der Sicherheitsrichtlinien FDCC (Federal Desktop Core Configuration) und USGCB (United States Government Configuration Baseline)
- PKI-Unterstützung gemäß den Anforderungen des US-Verteidigungsministeriums:
 - PKCS #11-Unterstützung
 - Unterstützung von Common Access Cards (CAC) des US-Verteidigungsministeriums (DoD)
 - Online Certificate Status Protocol (OCSP)-Unterstützung
 - Zertifikatwiderruflisten (Certificate Revocation Lists, CRL)
 - Speicherung von Zwischenzertifikaten über LDAP
 - Reflection-Zertifikatmanager
- Reflection-Schlüsselagent akzeptiert SSH-Schlüssel und Zertifikate für die Authentifizierung mittels Einzelanmeldung (Single Sign-On)

TECHNISCHE SPEZIFIKATIONEN (Fortsetzung)

- SSH-Verschlüsselung:
 - X-Clientstart mit SSH
 - X11-Weiterleitung
 - SSH-Dienstprogramm für Befehlszeilen ssh, scp und sftp
 - Anschlussweiterleitung (Tunneling) für TCP/IP-Anschlüsse über einen sicheren Kanal
 - Unterstützung der integrierten Multi-Hop-SSH-Konfiguration
 - Authentifizierung über Kennwort, Tastaturinteraktion, öffentlichen Schlüssel (Benutzerschlüssel und X.509-Zertifikate) und Kerberos
 - Smart Card-Unterstützung über PKCS #11-Schnittstelle
 - SSH-Schlüsselagent
 - Dienstprogramm zur Generierung und Konvertierung von Schlüsseln (RSA-1, RSA und DSA)
 - Einfaches Hochladen der öffentlichen Schlüssel der Benutzer auf SSH-Server
 - Wiederverwendung von SSH-Verbindungen
 - SSH-Standardkonfigurationen
- Reflection Kerberos-Client:
 - Sichere Authentifizierung
 - Datenstromverschlüsselung (DES und 3DES) für Telnet und FTP
 - Unterstützung von Ticketweiterleitung und -erneuerung
 - Kompatibel mit den Ticket-Speichern von Microsoft und Leash32
 - Kerberos-Standardkonfigurationen
 - Unterstützung von Kerberos-KDCs zur Verwendung mit TCP oder UDP

Produktivität

- Integration mit Microsoft Office
- Unterstützung für Anwendungs-, Desktop- und Internetsuche
- Bildschirmverlauf
- Notizblock
- Erweitertes Ausschneiden/Kopieren/Einfügen
- Tastatur-/Maustastenbelegung und -neuordnung
- NEU • Unterstützung von dreifachen Mausclicks

Drucken

- Windows- oder Hoststeuerung
- Drucken im Netzwerk, lokal oder in Datei
- Unterstützung von ReGIS-Farbgrafiken
- Druckprotokollierung
- Nicht proportionale TrueType- und Druckerschriftarten
- Kommunikation zwischen seriellen Gerät und Host
- Linienzeichensatz

Programmierung und Automatisierung

- NEU • Einbettungsfähige .NET-Steuerung
- Systemeigene .NET-API
- Integration zwischen Reflection, .NET-API und Microsoft Visual Studio IDE
- VBA-Unterstützung

- Makroaufzeichnung für VBA
- Programmzugriff auf mehr als 400 Eigenschaften und Methoden über die Reflection-API
- Microsoft OLE-Automatisierung
- Laufzeitunterstützung und Bearbeitung von EXTRA! Basic- und Reflection Basic-Makros
- Unterstützung für Reflection Command Language (RCL)
- NEU • Unterstützung von verschlüsselten EXTRA! Basic-Makros

Benutzeroberfläche

- NEU • Browser-Benutzeroberflächenmodus
- Implementierung der Multifunktionsleisten-Benutzeroberfläche von Microsoft
- Klassischer Benutzeroberflächenmodus für EXTRA! und Reflection
- Anpassungsdienstprogramm für die Multifunktionsleiste
- Multiple Document Interface (MDI) mit Registerkarten oder Fenstern
- Konfigurierbare Registerkarten, z. B. Farben, Umbenennen und mehr
- Lokale und Online-HTML-Hilfe
- Benutzerdefinierbare Hotspots
- Terminalvollbildmodus
- Grafische Darstellung der Tastaturbelegung
- Umfassende Farbbearbeitung

Länderspezifische Unterstützung

- Deutsch, Englisch, Französisch, Italienisch, Japanisch, Portugiesisch (Brasilien) und Spanisch
- Länderspezifische Tastaturen, Anzeigen und Drucker
- Unterstützung für Standardeditoren zur Dateneingabe

REFLECTION FOR HP 14.1

Emulationstypen

- HP e3000:
 - HP 700/98, 700/96, 700/94, 700/92 und 2392A
- HP 9000:
 - VT220, VT102 und VT52
 - Unterstützung des Hostzeichensatzes UTF-8 (Unicode)

Netzwerkprotokolle

- Unterstützung von IPv6 (Telnet, Secure Shell und SSL/TLS)
- Unterstützung von SOCKS-Clients
- Umfassende Telnet-Optionen mit Unterstützung verketteter E/A; Zeilenmodus; NAWs (Option 31); Lokales Echo, einschließlich Telnet-Option 45 (Lokales Echo unterdrücken)
- NS/VT, Rlogin, TCP/IP und netzwerkbasierte Modems
- Vollständige Unterstützung serieller Verbindungen, einschließlich automatischer Erkennung von seriellen Anschlüssen sowie USB

Sicherheit

- Nach FIPS 140-2 geprüftes kryptografisches Modul (Zertifikat Nr. 1027)
- Erfüllt die Anforderungen der Sicherheitsrichtlinien FDCC (Federal Desktop Core Configuration) und USGCB (United States Government Configuration Baseline)
- PKI-Unterstützung gemäß den Anforderungen des US-Verteidigungsministeriums:
 - PKCS #11-Unterstützung
 - Unterstützung von Common Access Cards (CAC) des US-Verteidigungsministeriums (DoD)
 - Online Certificate Status Protocol (OCSP)-Unterstützung
 - Zertifikatwiderrufenlisten (Certificate Revocation Lists, CRL)
 - Speicherung von Zwischenzertifikaten über LDAP
 - Reflection-Zertifikatmanager
- Reflection-Schlüsselagent akzeptiert SSH-Schlüssel und Zertifikate für die Authentifizierung mittels Einzelanmeldung (Single Sign-On)
- SSH-Verschlüsselung:
 - X-Clientstart mit SSH
 - X11-Weiterleitung
 - SSH-Befehlszeilen-Dienstprogramme (ssh, scp und sftp)
 - Anschlussweiterleitung (Tunneling) für TCP/IP-Anschlüsse über einen sicheren Kanal
 - Unterstützung der integrierten Multi-Hop-SSH-Konfiguration
 - Authentifizierung über Kennwort, Tastaturinteraktion, öffentlichen Schlüssel (Benutzerschlüssel und X.509-Zertifikate) und Kerberos
 - Smart Card-Unterstützung über PKCS #11-Schnittstelle
 - SSH-Schlüsselagent
 - Dienstprogramm zur Generierung und Konvertierung von Schlüsseln (RSA-1, RSA und DSA)
 - Einfaches Hochladen der öffentlichen Schlüssel der Benutzer auf SSH-Server
 - Wiederverwendung von SSH-Verbindungen
 - SSH-Standardkonfigurationen
- Reflection Kerberos-Client:
 - Sichere Authentifizierung
 - Datenstromverschlüsselung (DES und 3DES) für Telnet und FTP
 - Unterstützung von Ticketweiterleitung und -erneuerung
 - Kompatibel mit den Ticket-Speichern von Microsoft und Leash32
 - Kerberos-Standardkonfigurationen
 - Unterstützung von Kerberos-KDCs zur Verwendung mit TCP oder UDP
- Telnet-Verschlüsselung mit SSL/TLS:
 - Integrierte Telnet-Verschlüsselung mit SSL/TLS
 - Sichere NS/VT- oder Telnet-Sitzungen

TECHNISCHE SPEZIFIKATIONEN (Fortsetzung)

Drucken

- Windows- oder Hoststeuerung
- Drucken im Netzwerk, lokal oder in Datei
- Druckprotokollierung
- Nicht proportionale TrueType- und Druckerschriftarten
- Kommunikation zwischen seriellem Gerät und Host
- Linienzeichensatz

Programmierung und Automatisierung

- VBA-Unterstützung
- Reflection Basic und Befehlssprache RCL (Reflection Command Language)
- VBA-Makroausgabe in VB.NET und C# (.NET) möglich
- Gemeinsame Verwendung von VBA-Makros
- Makroaufzeichnung für VBA und Reflection Basic
- Programmzugriff auf mehr als 400 Eigenschaften und Methoden über die Reflection-API
- Microsoft OLE-Automatisierung: Controller- und Serverfunktionalität
- Ausführen von Reflection als ActiveX-Steurelement innerhalb einer VB- oder VB.NET-Anwendung
- Programmierbare Ereignisse

Benutzeroberfläche

- Unterstützung von X11 mit Maus
- Verbindungsassistent
- Benutzerdefinierbare Symbolleisten und Menüs
- HTML-Hilfe in den Anpassungstools
- Dynamische Hotspots
- Terminalvorbildmodus
- Grafische Darstellung der Tastaturbelegung
- Maustastenbelegung (2 und 3 Tasten)
- Skalierbare Terminaltastatur
- Umfassende Farbbearbeitung

Browserunterstützung

- Ausführen von Reflection als ActiveX-Steurelement in unterstützten Browsern

Länderspezifische Unterstützung

- Deutsch, Englisch, Französisch und Japanisch
- Länderspezifische Tastaturen, Anzeigen und Drucker
- Auf japanischen PCs (PC-9800) einsetzbar
- Unterstützung für asiatische und Standardeditoren zur Dateneingabe

ALLGEMEINE SPEZIFIKATIONEN

Dateiübertragung

- Reflection Secure FTP-Client:
 - NEU** - Korrekte Umsetzung internationaler Zeichen dank Unterstützung für SFTP 4.0
 - SSH-, SSL/TLS-, SOCKS- und Kerberos-Sicherheitsprotokolle
 - Umfassende Firewallunterstützung
 - Dateisuche auf z/OS-Hosts mit TSO-Datensätzen
 - Speichern von FTP-Clientsitzungen in Layouts
 - Verwaltung von FTP-Einstellungen über Reflection Administrator*
 - Unterstützung von IPv4 und IPv6
 - Ändern der UNIX-Dateizugriffsrechte mit dem FTP-Client
 - Fortsetzung von SFTP-Downloads nach Unterbrechungen
 - Unterstützung einer Vielzahl von FTP-Servern, einschließlich IBM System z, IBM System i, UNIX, NetWare, Unisys, HP 3000 und OpenVMS
 - Assistent zum Hinzufügen/Konfigurieren eines FTP-Servers
 - Übertragung zwischen FTP-Servern
 - Exportieren/Importieren von Einstellungen im XML-Format
 - Filter mit Platzhaltern
 - Automatisierungsprogramme (Skriptaufzeichnung und Microsoft OLE-Automatisierung)
 - Einfache Dateiübertragung durch Ziehen und Ablegen auf den Desktop
- IND\$FILE, APVUFILE, DISOSS, SQL-Datenabfrage, LIPI und Stapeldateiübertragung (nur IBM System z und IBM System i)
- WRQ Reflection-eigenes Protokoll, FTP, Kermit, Xmodem und Zmodem (außer IBM System z und IBM System i)
 - Unterstützung von Übertragungen im ASCII-, Binär- oder Etiketten-/Abbildmodus

Verwaltungsprogramme

- Granulare UAC-Unterstützung (außer HP-Plattformen)
- Integration mit Reflection Administrator:*
 - Webkonsole für zentrale Verwaltung von Einstellungsdateien
 - Webbasierte Bereitstellung von Einstellungsdateien und Aktualisierungen
- Unterstützung für Windows Error Reporting (WER) (außer HP-Plattformen)
- Zentrale Verwaltung von Einstellungsdateien mit Gruppenrichtlinien
- Anwendungsanpassungstool für Einstellungen und Installationsdateien (einschließlich MSI)

- Unterstützung der Windows-Verwaltungsfunktionen:
 - Windows Installer (MSI)
 - Active Directory
 - Benutzerprofile für Anwender, die an mehreren PCs arbeiten (Roaming) oder sich einen PC teilen
 - Gruppenrichtlinien
 - Selbstreparaturfunktion für Anwendungen

Betriebssystemunterstützung

- Microsoft Windows 7**
- Microsoft Windows Vista**
- Microsoft Windows XP
- Microsoft Windows Server 2003-Terminaldienste
- Microsoft Windows Server 2008-Terminaldienste
- Citrix XenApp
- Microsoft App-V
- VMware

* Reflection Administrator als optionale Komponente.

** 32- und 64-Bit-Versionen.

Über Attachmate

Attachmate ist ein führender Hersteller von fortschrittlichen Softwarelösungen für Terminalemulation, Modernisierung von Legacysystemen, Managed File Transfer (MFT) und Enterprise Fraud Management (EFM). Derzeit nutzen mehr als 65.000 Kunden unsere Technologien, um ihre IT-Ressourcen auf neuartige Weise sinnvoll einzusetzen. www.attachmate.de



Hauptsitz
1500 Dexter Avenue North
Seattle, Washington 98109
TEL +1 206 217 7500
FAX +1 206 217 7515

Europäische Zentrale
Niederlande
TEL +31 172 50 55 55
FAX +31 172 50 55 51

Österreich
TEL +43 1 595 4335 0
FAX +43 1 595 4335 11
www.attachmate.at
info-at@attachmate.com

Schweiz
TEL +41 43 399 2090
FAX +41 43 399 2099
www.attachmate.ch
InfoCH@attachmate.com

Deutschland
TEL +49 89 99 351 0
FAX +49 89 99 351 111
TEL +49 2102 4965 0
FAX +49 2102 4965 65
www.attachmate.de
info-de@attachmate.com

Weitere Niederlassungen von Attachmate finden Sie unter www.attachmate.de.