

Reflection® X ist ein leistungsfähiger PC X-Server, mit dem Windows-Benutzer auf UNIX-Systemen auf grafische und zeichenbasierte Anwendungen zugreifen können. Diese Software, die auch SSH und OpenGL unterstützt, ermöglicht mit unübertroffener Geschwindigkeit und Genauigkeit das Rendern und Anzeigen von X Window-Anwendungen.

Reflection X bietet folgende Funktionen:

- Verbindung von Windows-Benutzern mit grafischen und zeichenbasierten Anwendungen auf UNIX-, Linux- und OpenVMS-Systemen.
- Anzeige grafischer und 3D-X-Anwendungen über OpenGL 1.5 und GLX 1.4.
- Gewährleistung der sicheren Kommunikation mit einem Secure Shell (SSH)-Client, der X11-Weiterleitung, Funktionen für interaktive und Batchsitzungen (ssh) sowie sichere Dateiübertragung (sftp und scp) bietet.
- Benutzergesteuerte und automatische Dateiübertragungen mittels Ziehen und Ablegen, Befehlszeilen- und API-Dateiübertragungsschnittstellen, die verschiedene Protokolle wie FTP, FTP/S und SFTP unterstützen.
- Zugriff auf X-Anwendungen über die gängigsten Desktopvirtualisierungs-umgebungen, einschließlich Windows Terminal Server und Citrix XenApp/Presentation Server.
- Nutzung der nativen 64-Bit-Unterstützung in Microsoft Windows.

Besonderheiten der Version 14.1

- Unterstützung der X11-Erweiterung RENDER
- Unterstützung von Microsoft Windows 7
- Unterstützung der Microsoft Windows 64-Bit-Plattform
- Nach FIPS 140-2 geprüf-tes kryptografisches Modul (Zertifikat Nr. 1027)
- Reflection-Zertifikatmanager vereinfacht die Verwendung von Zertifikaten
- Auf Erfüllung des Federal Desktop Core Configuration (FDCC)-Sicherheitsstandards geprüft
- Reflection-Schlüsselagent, der SSH-Schlüssel und Zertifikate für die Authentifizierung mittels Einzel-anmeldung akzeptiert
- Verbesserte Unterstützung von Zertifikaten – PKCS #11, Unterstützung von Common Access Cards (CAC) des US-amerikanischen Verteidigungsministeriums (DoD), Online Certificate Status Protocol (OCSP), Certificate Revocation Lists (CRL, Zertifikatwiderrufliste) und Speicherung von Zwischenzertifikaten über LDAP – für die Gewährleistung einer strengen Authentifizierung

Produktbesonderheiten

Nahtlose Verbindung von UNIX-Anwendungen und Windows-Desktops.

Reflection X integriert nahtlos UNIX-Anwendungen und Windows-Desktops. Beispielsweise kann eine grafische UNIX-Anwendung über eine Desktopverknüpfung problemlos gestartet werden; die UNIX-Anwendung wird scheinbar in Windows ausgeführt. Die UNIX-Anwendung kann wie eine Windows-Anwendung minimiert, maximiert, wiederhergestellt und geschlossen werden. Darüber hinaus können Text und Bilder zwischen Windows und UNIX kopiert und eingefügt werden.

Zeitersparnis durch Konfigurationsassistenten und -vorlagen.

Die PC-Serverumgebung kann mithilfe der integrierten Konfigurationsassistenten und -vorlagen von Reflection X schnell und einfach eingerichtet werden. Der Reflection X Client-Assistent führt Sie schrittweise durch den Konfigurationsvorgang; dabei werden Informationen zum Zielhostsystem, zu Sicherheitseinstellungen und zur Clientbefehlszeile erfasst. Außerdem wird eine Verknüpfung zum Starten erstellt. Reflection X bietet zudem Schnellstartvorlagen zum Konfigurieren des X-Servers.

Mehrere Lösungen vereint.

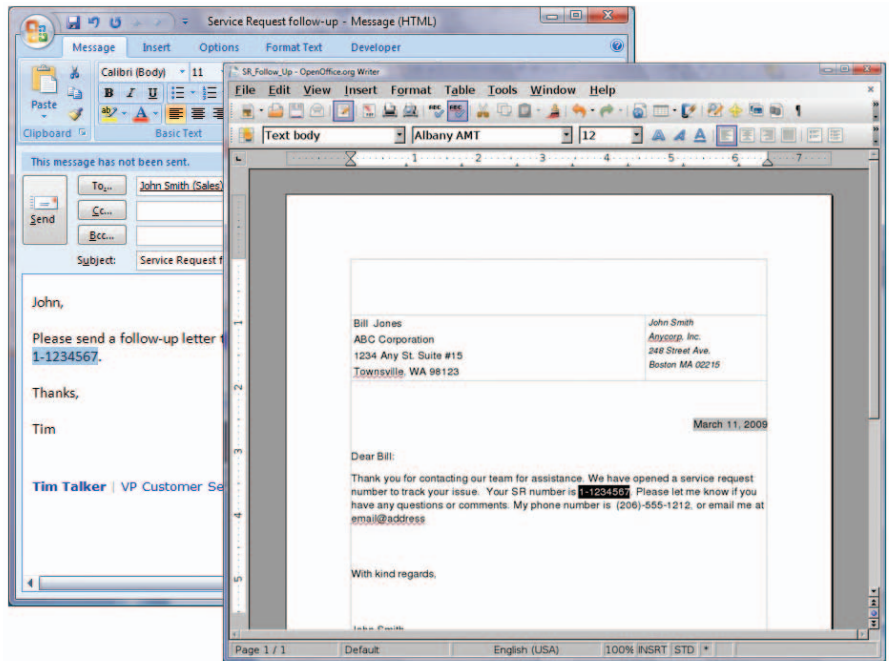
Reflection X erfüllt mit einem leistungsfähigen PC X-Server, einer VT-Terminalemulation und einem sicheren FTP-Client alle Anforderungen für den UNIX-basierten Hostzugriff. Diese Mehrwecklösung stellt Verbindungen mit grafischen und zeichenbasierten Anwendungen bereit. Außerdem wird die sichere Übertragung der unternehmenswichtigen Dateien gewährleistet.

Präzise 2D- und 3D-Grafik mit Unterstützung von OpenGL.

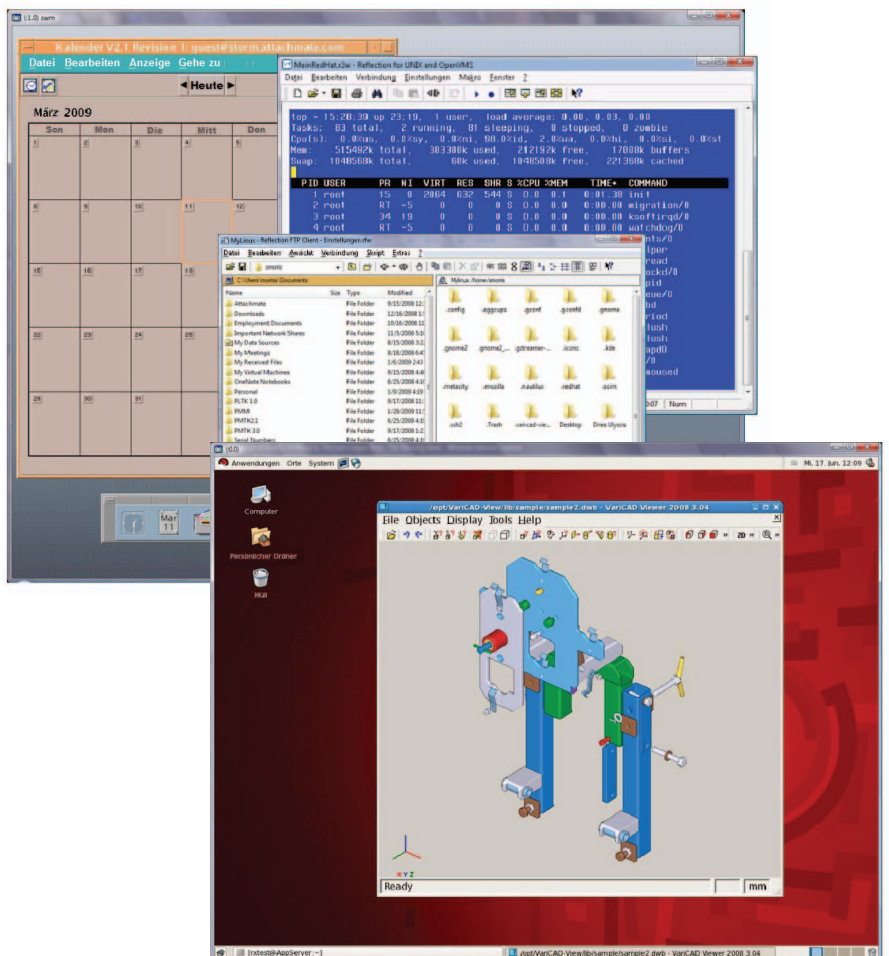
Reflection X unterstützt CAD/CAM-, Modellierungs-, Animations- und Simulationsanwendungen, die die OpenGL-API nutzen. Somit können Windows-Benutzer auf leistungsfähige Grafikanwendungen zugreifen, die hochwertige 2D/3D-Farbbilder liefern, und Funktionen wie Modellierung, Transformationen, Farbe, Beleuchtung, weiche Schattierung und Musterabbildung verwenden.

Hohe Sicherheit. Einhaltung von Vorschriften.

Reflection X unterstützt Benutzer bei der Einhaltung interner und externer Sicherheitsanforderungen. Reflection X nutzt die neuesten SSH-, SSL/TLS- und Kerberos-Verschlüsselungs- und Authentifizierungstechnologien, wurde nach FIPS 140-2 geprüft und für DoD PKI, einen der strengsten Sicherheitsstandards der US-Regierung, zertifiziert. Dieses hohe Maß an Sicherheit gewährleistet die Einhaltung von Vorgaben für PCI-Audits, Sarbanes-Oxley, HIPAA und Basel II.



Text und Grafiken können zwischen Windows- und UNIX-basierten Anwendungen nahtlos kopiert und eingefügt werden.



Der Zugriff auf grafische X Window-Umgebungen, das Ausführen terminalbasierter Anwendungen und die Übertragung von Dateien sind mit einer einzigen Lösung möglich.

TECHNISCHE SPEZIFIKATIONEN

Produktkomponenten

- PC X-Server
- UNIX- und OpenVMS-Terminalemulation
- Anwendung zur sicheren Dateiübertragung

X-Server-Anzeige

- X11-Kompatibilität
- Unterstützung mehrerer X-Anzeigen und X-Bildschirme
- Unterstützung mehrerer Monitore
- Farbtiefen: 1, 8, 24 und 32
- Serverunterstützung von Farbschemas, einschließlich TrueColor, PseudoColor, GrayScale, StaticColor und StaticGray
- Unterstützung eines Managers für lokale und Remotefenster, einschließlich GNOME, KDE und CDE
- Kompatibilitätseinstellungen für Sun X-Server
- Überlagerungsbildspeicherung und Speichern überdeckter Bildbereiche
- Native 64-Bit-Unterstützung für Microsoft Windows
- Unterstützung von IPv4 und IPv6

Sitzungs- und Clientstart

- XDMCP (direkt, indirekt und Broadcast)
- Vielfältige Clientverbindungsoptionen, einschließlich SSH, Telnet, Kerberized Telnet, rexec, rsh, rlogin und PCX\$SERVER

Kopieren und Einfügen

- Kopieren und Einfügen von Text und Grafiken zwischen X-Clients und Microsoft Windows-Anwendungen
- Kopieren und Einfügen von Text zwischen X-Clients
- Auswahlmodi Text, Bereich und Fenster
- Kopieren in Windows-Drucker und Grafikeditoren

Schriftartenunterstützung

- X11R5/X11R6-Schriftartenserver mit lokaler Zwischenspeicherung von Schriftarten
- Automatische Verbindung mit dem Schriftartenserver
- Unterstützung von TrueType, Unicode und länderspezifischen Schriftarten
- Automatische Schriftartenersetzung

Tastaturunterstützung

- Grafische Darstellung der Tastaturbelegung
- Länderspezifische Tastaturunterstützung
- Emulation von Hosttastaturen für Sun, HP, IBM, SCO und DEC (einschließlich LK450)

Mausunterstützung

- NEU • SpacePilot-Unterstützung
- Unterstützung von 3Dconnexion SpaceBall 5000 und SpaceMouse Plus

- Emulation einer 3-Tasten-Maus
- Unterstützung der Tasten 4 und 5 für Radmaus

Unterstützung von X-Erweiterungen

- NEU • RENDER
- DAMAGE, XFixes, BIG-REQUESTS, GLX, MIT_SUNDRY_NONSTANDARD, SHAPE, XTEST, MIT-SHM, SYNC, DEC-XTRAP, DOUBLE-BUFFER, EVI, GP-MIT-SHM, LBX, MBX, SECURITY, TOG-CUP, WRQ_XPRINT, WRQ-ADMIN, XC-APPGROUP, XC-MISC, XDIRECTACCESS, XF86_BIGFONT, XINPUT und XKB

OpenGL/GLX

- Unterstützung von OpenGL 1.5 und GLX 1.4
- Unterstützung von Overlay-Ebenen
- Unterstützung der 3D-Hardwarebeschleunigung

Sicherheit

- Nach FIPS 140-2 geprüftes kryptografisches Modul (Zertifikat Nr. 1027)
- NEU • Entspricht den Anforderungen der FDCC-Sicherheitsrichtlinien
- PKI-Unterstützung von DoD-Standards:
 - PKCS #11-Unterstützung
 - Unterstützung von Common Access Cards (CAC) des US-amerikanischen Verteidigungsministeriums (DoD)
 - Online Certificate Status Protocol (OCSP)-Unterstützung
 - Zertifikatwiderrufenlisten (Certificate Revocation Lists, CRL)
 - Speicherung von Zwischenzertifikaten über LDAP
 - Reflection-Zertifikatmanager
- Reflection-Schlüsselagent akzeptiert SSH-Schlüssel und Zertifikate für die Authentifizierung mittels Einzelanmeldung (Single Sign-On)
- SSH-Verschlüsselung:
 - X-Clientstart mit SSH
 - X11-Weiterleitung
 - SSH-Befehlszeilen-Dienstprogramme (ssh, scp und sftp)
 - Anschlussweiterleitung (Tunneling) für TCP/IP-Anschlüsse über einen sicheren Kanal
 - Unterstützung der integrierten Multi-Hop-SSH-Konfiguration
 - Authentifizierung über Kennwort, Tastaturinteraktion, öffentlichen Schlüssel (Benutzerschlüssel und X.509-Zertifikate) und Kerberos
 - Smartcard-Unterstützung über PKCS #11-Schnittstelle
 - SSH-Schlüsselagent
 - Dienstprogramm zur Generierung und Konvertierung von Schlüsseln (RSA-1, RSA und DSA)
 - Einfaches Hochladen der öffentlichen Schlüssel der Benutzer auf SSH-Server
 - Wiederverwendung von SSH-Verbindungen
 - SSH-Standardkonfigurationen

- Reflection Kerberos-Client:
 - Sichere Authentifizierung
 - Datenstromverschlüsselung (DES und 3DES) für Telnet und FTP
 - Unterstützung von Ticketweiterleitung und -erneuerung
 - Kompatibel mit den Ablagen für Berechtigungsnachweise von Microsoft und Leash32
 - Kerberos-Standardkonfigurationen
 - Unterstützung von Kerberos-KDCs zur Verwendung mit TCP oder UDP
- Telnet-Verschlüsselung mit SSL/TLS:
 - Integrierte Telnet-Verschlüsselung mit SSL/TLS

Host- und Emulationstypen

- UNIX und OpenVMS:
 - VT-Terminals, einschließlich Japanisch
 - Unterstützung zahlreicher Hostzeichensätze, einschließlich UTF-8 (Unicode)
 - TVI 950/955, Wyse 50+, Wyse 60, ADDS VP2, SCO-ANSI und BBS-ANSI
 - Linux Console, AT386, IBM 3151, xterm und VT-UTF8
- Data General:
 - Dasher 215
- Alle Hosttypen:
 - Unterstützung von IPv4 und IPv6 (Telnet, SSL/TLS und SSH)

Drucken

- Windows- oder Hoststeuerung
- Drucken im Netzwerk, lokal oder in Datei
- Druckprotokollierung
- Nicht proportionale TrueType- und Druckerschriftarten
- Linienzeichensatz

Dateiübertragung

- Reflection Secure FTP-Client:
 - SSH-, SSL/TLS-, SOCKS- und Kerberos-Sicherheitsprotokolle
 - Umfassende Firewallunterstützung
 - Dateisuche auf z/OS-Hosts mit TSO-Datensätzen
 - Speichern von FTP-Clientsitzungen in Layouts
 - Verwaltung von FTP-Einstellungen über Reflection Administrator
 - Unterstützung von IPv4 und IPv6
 - Ändern der UNIX-Dateizugriffsrechte mit dem FTP-Client
 - Fortsetzung von SFTP-Downloads nach Unterbrechungen

TECHNISCHE SPEZIFIKATIONEN

- Unterstützung einer Vielzahl von FTP-Servern, einschließlich IBM System z, IBM System i, UNIX, NetWare, Unisys, HP 3000 und OpenVMS
- Assistent zum Hinzufügen/Konfigurieren eines FTP-Servers
- Übertragung zwischen FTP-Servern
- Exportieren/Importieren von Einstellungen im XML-Format
- Filtern mit Platzhaltern
- Automatisierungsprogramme (Skriptaufzeichnung und Microsoft OLE-Automatisierung)
- Dateiübertragung direkt auf den Desktop durch Ziehen und Ablegen
- WRQ Reflection-eigenes Protokoll, FTP, Kermit, Xmodem und Zmodem
 - Unterstützung von Übertragungen im ASCII-, Binär- oder Etiketten-/Abbildmodus

Verwaltungsprogramme

- X-Client-Konfigurationsfenster:
 - Verwaltung mehrerer X-Clients und -Server mit einem Programm
 - Konsolidierte Anzeige aller Konfigurationseinstellungen
- Profilmanager für Reflection X:
 - Standardwertkonfiguration für jede Reflection X-Einstellung
 - Sperrung der Konfiguration durch Endbenutzer

- Schnellstartprogramme:
 - X Client-Assistent
 - Clientverbindungs- und Serverkonfigurationsvorlagen
- Reflection X-Dienstprogramm zur Protokollverfolgung und -wiedergabe mit benutzerdefinierten Filtern für die Fehlerbehebung, Benutzerschulung oder Präsentation
- Unterstützung der Windows-Verwaltungsfunktionen:
 - Windows Installer (MSI)
 - Active Directory
 - Benutzerprofile für Anwender, die an mehreren PCs arbeiten (Roaming) oder sich einen PC teilen
 - Gruppenrichtlinien

Länderspezifische Unterstützung

- Deutsch, Englisch, Französisch und Japanisch
- Inline-Eingabe für japanische Schriftzeichen
- XIM (I18N und XIMP), Microsoft-IME und LocalFEP
- Unterstützung von Doppelbyte-Schriftarten, einschließlich Chinesisch

Systemanforderungen

- Alle Systeme, die die Mindestanforderungen für das Betriebssystem Microsoft Windows erfüllen (für eine gesteigerte Leistung werden 64 MB zusätzlicher Arbeitsspeicher empfohlen)

- Der erforderliche Festplattenspeicherplatz variiert je nach installierten Funktionen (normalerweise 45–120 MB)
- Grafikkarte mit 256 Farben (24-Bit-Farben empfohlen, OpenGL-Grafikkarte mit Beschleunigung für 3D-CAD/CAM-Anwendungen empfohlen)
- 100 MBit/s Netzwerkgeschwindigkeit für 2D- und 3D-CAD/CAM-Anwendungen
- 2-Tasten-Maus, 3-Tasten-Maus, Radmaus, 3Dconnexion SpaceBall 5000, SpaceMouse Plus oder SpacePilot

Betriebssysteme

- NEU** • Microsoft Windows 7
- Microsoft Windows Vista
- Microsoft Windows XP
- Microsoft Windows Server 2008
- Microsoft Windows Server 2003
- Microsoft Windows Terminal Server
- NEU** • Citrix XenApp



Über Attachmate

Attachmate ist ein führender Hersteller von fortschrittlichen Softwarelösungen für Terminalemulation, Modernisierung von Legacy-Systemen und Managed File Transfer. Der Geschäftsbereich NetIQ bietet Lösungen, die Unternehmen bei der Automatisierung von IT-Prozessen, der Optimierung der Performance und Sicherheit ihrer verteilten IT-Systeme und der Einhaltung ihrer Organisations- und Dokumentationspflichten unterstützen. Mehr als 65.000 Unternehmen in aller Welt setzen mithilfe der Technologien von Attachmate ihre IT-Ressourcen für neue und effektive Arbeitswege ein. www.attachmate.de



Hauptsitz
1500 Dexter Avenue North
Seattle, Washington 98109
TEL +1 206 217 7500
FAX +1 206 217 7515

Europäische Zentrale
Niederlande
TEL +31 172 50 55 55
FAX +31 172 50 55 51

Österreich
TEL +43 1 595 4335 0
FAX +43 1 595 4335 11
www.attachmate.at
info-at@attachmate.com

Schweiz
TEL +41 43 399 2090
FAX +41 43 399 2099
www.attachmate.ch
InfoCH@attachmate.com

Deutschland
TEL +49 89 99 351 0
FAX +49 89 99 351 111
TEL +49 2102 4965 0
FAX +49 2102 4965 65
www.attachmate.de
info-de@attachmate.com

Weitere Niederlassungen von Attachmate finden Sie unter www.attachmate.de.