



## Führende Modernisierungslösung für CICS- und IMS-Umgebungen

Seit seiner Einführung im Jahr 1964 setzt der IBM-Mainframe Maßstäbe bei Leistung und Skalierbarkeit. Diese Plattform dient weiterhin in praktisch allen Global-2000-Unternehmen als Repository für kritische Daten und Anwendungen. Die wohl gängigsten Mainframe-Anwendungsumgebungen sind CICS® und IMS. Sie können in der Integrationsstrategie eines Unternehmens eine wichtige Rolle spielen.

Attachmate® Verastream® Transaction Integrator erschließt den direkten Transaktionszugang zu Programmen in CICS- und IMS-Umgebungen. Entwickler haben damit Zugriff auf Daten und Prozeduren in CICS- und IMS-Programmen, um Services und Komponenten (z. B. COM, .NET, Java oder Webservices) zu erstellen, die sich für verschiedene Lösungen einsetzen lassen, ob Web-, Portal-, CRM-Lösungen, mobile Lösungen, Callcenter- oder Web-Selfservice-Lösungen.

### Entscheidende Merkmale

- Offene Standardschnittstellen zu allen in der CICS- und IMS-Umgebung entwickelten Programmen.
- Direkter Zugriff auf Transaktionen in CICS- und IMS-Anwendungen.
- Importprogramm zur Nutzung vorhandener Metadaten-Definitionen und zur Erstellung XML-basierter Metadaten.
- Unterstützung nativer Sicherheitsmechanismen, inkl. RACF, ACF2 und TopSecret.
- Speicherung von Transaktionen im nativen Format der Client-Anwendung, ob Microsoft® BizTalk Server oder ein beliebiger J2EE-kompatibler Anwendungsserver.

## Produkt-Highlights

### Ein nicht invasives Integrationskonzept

Die vielseitige Verastream Client-/Server-Implementierung umfasst eine grafische Entwurfsumgebung und ein webbasiertes, zentrales Management. Verastream Transaction Integrator verzichtet auf Änderungen am Programmcode oder den zugehörigen Geschäftsprozessen.

### Integration von CICS

Das Customer Information Control System von IBM ist die Lösungsfamilie für Online-Transaktionsverwaltung und Connectivity mit der wohl größten Verbreitung. Mit Verastream Transaction Integrator lassen sich DPL-kompatible CICS-Transaktionen unmittelbar nutzen und umsetzen, ohne sich um die Darstellungslogik kümmern zu müssen.

Die Dateneingabe und -ausgabe erfolgt in Verastream Transaction Integrator anhand marktüblicher Standards, wie .NET- oder Java-Objekten. Diese Daten lassen sich in neuen Anwendungen weiter nutzen. Auch die Übertragung von Daten aus einem Enterprisesystem in ein anderes ist möglich, sofern mindestens ein System in einer CICS-Umgebung läuft.

Der Zugriff auf die Transaktionslogik des Hostsystems erfolgt in Verastream Transaction Integrator durch die COMMAREA über einen Distributed Program Link (DPL).

### Integration von IMS

Das Information Management System (IMS) ist das führende Transaktionsmonitor- und hierarchische Datenbanksystem von IBM. Mit Verastream Transaction Integrator lassen sich Daten und Logik aus IMS-Applikationen als wiederverwendbare Services kapseln. Verastream integriert IMS-Transaktionen direkt durch Open Transaction Manager Access (OTMA) über IMS Connect (eine optional installierbare Komponente von IMS).

Im Unterschied zu CICS-Transaktionen sind IMS-Transaktionen typischerweise von der Darstellungslogik unabhängig, da die Logik als separate Makroroutine geschrieben wird, die ihrerseits vom MFS-Subsystem (Message Formatting Service) von IMS ausgeführt wird. Die IMS-Programme werden in einer IMS System Generation (IMSGEN) an diese Formatierungsroutinen gebunden. Da die OTMA-Funktionalität oberhalb der MFS-Komponente angeordnet ist, entfällt die Einbindung der Darstellungslogik.

**Verastream Technologie**

Die Module von Verastream Transaction Integrator im Überblick:

**Transaction Designer**

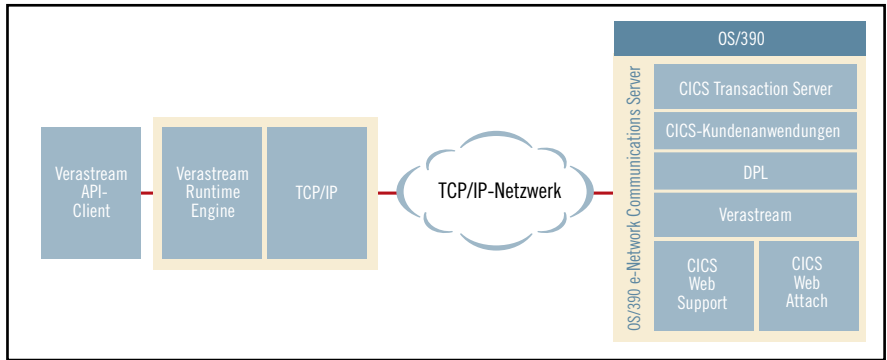
Zur leichteren Nutzung von Hosttransaktionen können jedem Service deskriptive Namen (oder Pseudonyme) zugeordnet werden. Transaction Designer setzt Maßstäbe, was den Import und das Parsing von Copybook-Strukturen in der Benutzeroberfläche angeht. Services lassen sich anhand einfacher Drag&Drop-Techniken schnell und problemlos erstellen, ohne weitreichende Mainframe-Kenntnisse besitzen zu müssen. Im Unterschied zu anderen Integrationsprodukten kann Verastream Transaction Integrator mit praktisch jedem Konstrukt in einer CICS- oder IMS-Anwendung umgehen. Verastream ist faktisch die einzige Lösung, die im Designprozess derartige Arbeitsabläufe mit diesem speziellen Verfahren ermöglicht.

**Runtime Engine**

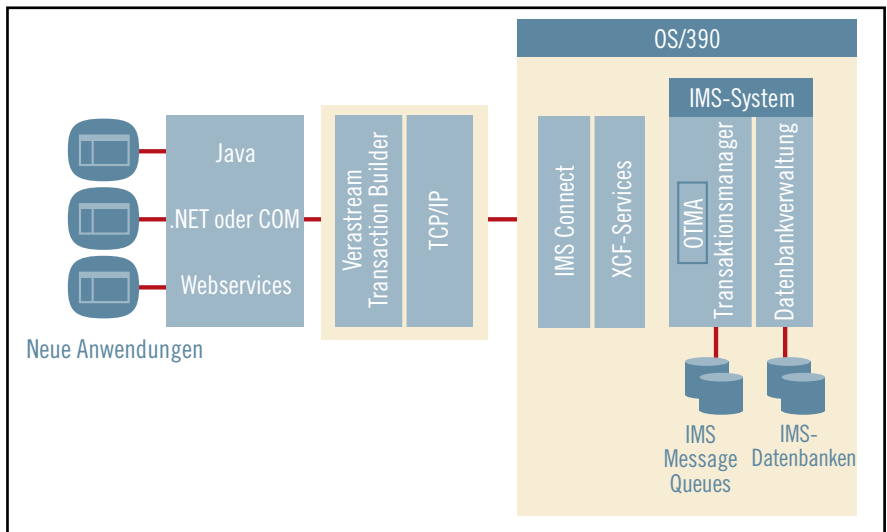
Sobald das Objekt in die Anwendung integriert ist, können Endbenutzer auf CICS- und IMS-Transaktionen zugreifen. Die Runtime Engine von Verastream Transaction Integrator unterstützt den gleichzeitigen Zugriff mehrerer Benutzer auf Transaktionen. In Verbindung mit einem Anwendungsserver oder einer anderen aufrufenden Anwendung stellt sie Integrationspunkte für neue Anwendungen bereit. Entwickler können Aufgaben von Verastream Transaction Integrator aus Anwendungsservern in .NET- oder Java-Frameworks integrieren.

**Die Vorteile von Verastream**

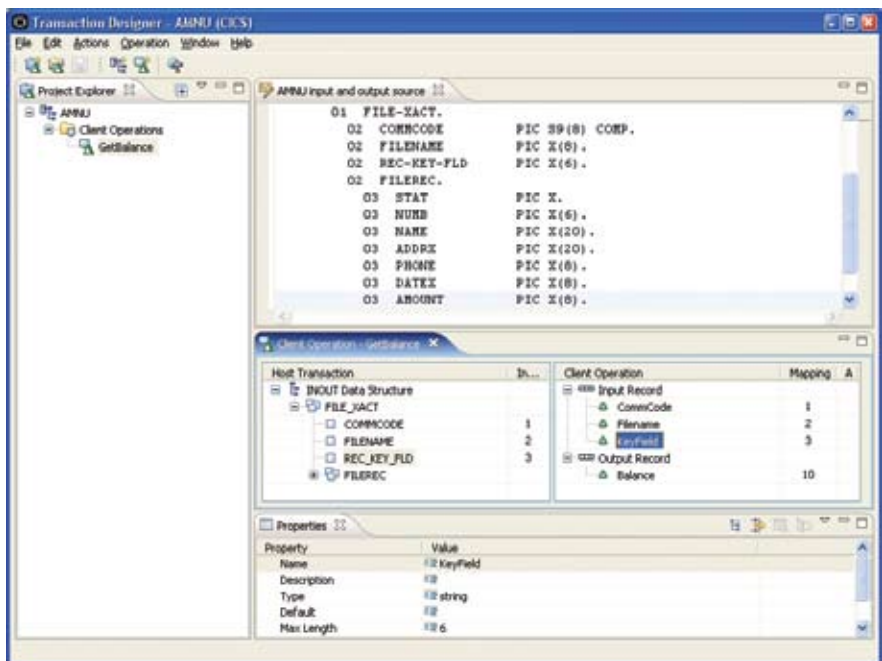
Die direkte Integration durch Verastream Transaction Integrator macht die ureigene Zuverlässigkeit von CICS- und IMS-Transaktionen nutzbar. Verastream Transaction Integrator zeichnet sich insbesondere durch folgende Vorteile aus:



Die Architektur von Verastream Transaction Integrator zur Integration von CICS-Transaktionen.



Die Architektur von Verastream Transaction Integrator zur Integration von IMS-Transaktionen.



Workflow im Entwurfsprozess auf Basis von Verastream Transaction Designer.

- **Leistungsstark**  
Weil Transaktionen unmittelbar und ohne Umwege über Darstellungslogik oder Terminal-I/O genutzt werden, arbeitet Verastream Transaction Integrator besonders effizient und leistungsstark. Je nach Plattform und Bandbreite werden 300 bis 400 Transaktionen pro Sekunde unterstützt.
- **Benutzerfreundlich**  
Verastream Transaction Designer erfasst COBOL-Copybooks per Drag&Drop ohne manuelle Programmierung. Weil Entwickler die tatsächlich benötigten Aufgaben gezielt aufgreifen können (einschließlich "redefine"- und "occur"-Anweisungen), behalten sie eine detaillierte Kontrolle.
- **Durchsatzstark**  
DPL-basierte Interaktionen zwischen der Anwendung und dem Host liefern höhere Durchsätze, während die TCP/IP-Unterstützung im CICS Transaction Server v1.3 oder neuer bessere Ergebnisse liefert.
- **Offene Standards**  
Transaktionen können als Standardschnittstellen zur Wiederverwendung in modernen Anwendungen genutzt werden.

Als offene Standards werden von Verastream die Schnittstellen zu J2EE, Microsoft und Webservices unterstützt.

- **Sicherheit**  
Verastream Transaction Integrator unterstützt IBM RACF Top Secret, ACF2 und Microsoft IIS Secure Sockets Layer, um Daten und Transaktionen zu schützen.
- **Ausbaufähig**  
Eine DPL-fähige, hostbasierte Java-Komponente kommuniziert direkt mit IBM-Umgebungen über TCP/IP oder SNA, um mit der vorhandenen Infrastruktur zu arbeiten.
- **Skalierbar**  
Die Runtime Engine unterstützt Failover-Mechanismen und Lastenausgleich und ermöglicht so die Skalierbarkeit über mehrere Server.

Diese Vorteile sind ein Alleinstellungsmerkmal von Verastream Transaction Integrator, der zeitgemäßen und führenden Lösung für eine schnelle, risikofreie Modernisierung von CICS- und IMS-Systemen.

#### Die Verastream Produktlinie

Verastream Transaction Integrator gehört zur Attachmate Verastream Produktlinie, ein umfassendes Portfolio zur Integration der Funktionalität von Mainframe- und Enterprise-Anwendungen. Dank der offenen Industriestandards, wie Webservices, J2EE und .NET, lassen sich die mit Verastream automatisch erstellten Services wahlweise kombinieren, abstimmen und wiederverwenden. Da bestehende Anwendungen nicht umgeschrieben werden müssen, entfällt das damit verbundene Risiko. Integration der Anwendungen und Anwendungsentwicklung werden beschleunigt, Arbeitsabläufe werden verbessert. Der Anwender hat die Wahl, sich für das passende Konzept zu entscheiden: Einfache Bildschirm-Neugestaltung, individuelle Datendarstellung oder modernste Hochleistungsintegration — mit Verastream werden bewährte Lösungen gründlich modernisiert.

## TECHNISCHE DATEN

#### Mit Verastream-Lösungen optimierbare Anwendungen

- CICS
- IMS/TM
- CICS 3270 Bridge
- 3270 & 5250
- VT420
- HP700/92 & HP2392A
- Web / HTML
- Desktop (Windows, Java, DOS, webbasiert)

#### Serverseitige Systemanforderungen: Verastream Transaction Integrator

- IBM Transaction Server v2.2, 3.x oder höher

## Attachmate

Attachmate ist ein führender Hersteller von Softwarelösungen für die Terminalemulation, Applikationsintegration und sichere Kommunikation. Der Geschäftsbereich NetIQ bietet Lösungen, die Unternehmen bei der Automatisierung von IT-Prozessen, der Optimierung der Performance und Sicherheit ihrer verteilten IT-Systeme und der Einhaltung ihrer Organisations- und Dokumentationspflichten unterstützen. Weltweit nutzen mehr als 65.000 Kunden unsere Technologie, um ihre IT-Anlagen auf neuartige Weise sinnvoll einzusetzen. [www.attachmate.de](http://www.attachmate.de).



### Hauptsitz

1500 Dexter Avenue North  
Seattle, Washington 98109  
TEL +1 206 217 7500  
FAX +1 206 217 7515

### Europäische Zentrale

Niederlande  
TEL +31 172 50 55 55  
FAX +31 172 50 55 51

### Österreich

TEL +43 1 595 4335 0  
FAX +43 1 595 4335 11  
[www.attachmate.at](http://www.attachmate.at)  
info-at@attachmate.com

### Schweiz

TEL +41 43 399 2090  
FAX +41 43 399 2099  
[www.attachmate.ch](http://www.attachmate.ch)  
InfoCH@attachmate.com

### Deutschland

TEL +49 89 99 351 0  
FAX +49 89 99 351 111  
TEL +49 2102 4965 0  
FAX +49 2102 4965 65  
[www.attachmate.de](http://www.attachmate.de)  
info-de@attachmate.com

Weitere Niederlassungen von Attachmate finden Sie unter [www.attachmate.de](http://www.attachmate.de).

Nur für Informationszwecke. Änderungen jederzeit ohne vorherige Ankündigung vorbehalten.

© 2009 Attachmate Corporation. Alle Rechte vorbehalten. Attachmate, das Attachmate Zeichen und Verastream sind eingetragene Marken der Attachmate Corporation in den USA. Alle anderen hier genannten Marken, Markennamen oder Firmen dienen nur zur Unterscheidung und sind das Eigentum der jeweiligen Inhaber. 09-0027G.0909